

## Anlage 3. 1: Altlasten und Bodenveränderungen

### Schwäbisch Gmünd

Flächentyp	Name	Handlung	Kriterium
Industrie-/Gewerbestandort	AS Buchstraße 159 (Buch-Stollen)	SU	
Industrie-/Gewerbestandort	AS Perlenweg 6 (Buch-Stollen)	SU	
Industrie-/Gewerbestandort	SBV Böhmerwaldstr. 6	K nach Sanierung	Überwachung des hinzunehmenden Schadens
Industrie-/Gewerbestandort	SBV Brandstatt Areal	K	Gefahrenlage mit angemessenen Mitteln nicht weiter erkundbar
Industrie-/Gewerbestandort	SBV Buchstr. 161 (Buch-Stollen)	S	Sicherungsmaßnahme
Industrie-/Gewerbestandort	SBV Eutighofer Str. 143	S	Sicherungsmaßnahme
Unfall/Störfall mit gefährlichen Stoffen	SBV Hans-Fein-Str. 29	B nach Sanierung	Gefahrenlage hinnehmbar
Sonstiges	SBV Hospitalgasse (Kanalauswechl.)	OU	
Industrie-/Gewerbestandort	SBV Klarenbergstr. 53	S	Sicherungsmaßnahme Überwachung des hinzunehmenden Schadens
Industrie-/Gewerbestandort	SBV Klarenbergstr. 79	K nach Sanierung	Schadens
Unfall/Störfall mit gefährlichen Stoffen	SBV Ledergasse 13-45	DU	
Industrie-/Gewerbestandort	SBV Osterlängstr. 55	B nach Sanierung	Gefahrenlage hinnehmbar
Industrie-/Gewerbestandort	SBV Schüle (Buch-Stollen)	S	Sicherungsmaßnahme
Industrie-/Gewerbestandort	SBV Stadt Schwäbisch Gmünd (Buch- Stollen)	S	Sicherungsmaßnahme

### Altlasten und Bodenveränderungen:

#### A-Fälle:

Flächentyp	Name	Handlung
Altablagerung	AA Am Limes	A
Altablagerung	AA Bahntrasse Schwäbisch Gmünd-Göppingen mit Südbahnhof	A
Altablagerung	AA Bilsen	A
Altablagerung	AA Brainkofer Straße	A
Altablagerung	AA Brühl	A
Altablagerung	AA Bühläcker	A
Altablagerung	AA Buittingen II	A
Altablagerung	AA Buxäcker	A
Altablagerung	AA Eckwaldstraße	A
Altablagerung	AA Forstwasen	A
Altablagerung	AA Gassenäcker	A
Altablagerung	AA Goldäcker	A
Altablagerung	AA Großer Boppler	A
Altablagerung	AA Halde	A
Altablagerung	AA Halden	A
Altablagerung	AA Hartlauh	A
Altablagerung	AA Hellerswiesen	A
Altablagerung	AA Hinterer Wald	A
Altablagerung	AA Holzwiesen	A

Altablagerung	AA Kalksteige	A
Altablagerung	AA Knaupen-Boppler	A
Altablagerung	AA Kohlrain	A
Altablagerung	AA Kreuzäcker	A
Altablagerung	AA Lange Wiesen	A
Altablagerung	AA Oberer Lauchhof	A
Altablagerung	AA Ramnest	A
Altablagerung	AA Rauhalden	A
Altablagerung	AA Rote Bach	A
Altablagerung	AA Sauermahdhalde	A
Altablagerung	AA Schapplachhalde	A
Altablagerung	AA Tiefenbach	A
Altablagerung	AA Unterer Tiefenbach	A
Altablagerung	AA Weidach	A
Altablagerung	AA Weiherwasen	A
Altstandort	AS Aalener Str. 14	A
Altstandort	AS Aalener Str. 54	A
Altstandort	AS Achalmweg 32	A
Altstandort	AS Ackergasse 5	A
Altstandort	AS Am Bargauer Horn 23	A
Altstandort	AS Am Deutenbach 16	A nach Sanierung
Altstandort	AS Am Limes 5	A
Altstandort	AS Am Schapfenbach 31	A
Altstandort	AS Asylstraße 2	A
Altstandort	AS B29 Verteiler West	A
Altstandort	AS Badmauer 6	A
Altstandort	AS Bahnhofstraße 12/1	A
Altstandort	AS Barbarossastr. 4	A
Altstandort	AS Becherlehenstr. 10	A
Altstandort	AS Becherlehenstr. 71 u.72	A
Altstandort	AS Benzholzstr. 12	A
Altstandort	AS Benzholzstr. 22	A
Altstandort	AS Benzholzstr. 26	A
Altstandort	AS Benzholzstr. 28	A
Altstandort	AS Benzholzstraße 20	A
Altstandort	AS Bergstr. 3	A
Altstandort	AS Bergstr. 6	A
Altstandort	AS Bergstraße 1	A
Altstandort	AS Bernhardusstr. 3	A
Altstandort	AS Bernhardusstraße 8	A
Altstandort	AS Birkachstr. 5	A
Altstandort	AS Bismarckstr. 4	A
Altstandort	AS Böbinger Str. 16	A
Altstandort	AS Bocksgasse 16	A
Altstandort	AS Bocksgasse 30	A
Altstandort	AS Bocksgasse 35	A
Altstandort	AS Bocksgasse 5	A
Altstandort	AS Bocksgasse 53	A
Altstandort	AS Böhmerwaldstr. 14	A
Altstandort	AS Böhmerwaldstraße 20	A
Altstandort	AS Boppelgasse 8 b	A
Altstandort	AS Brandstatt 1	A nach Sanierung
Altstandort	AS Brandstatt 7 - 11	A
Altstandort	AS Buchhölzlesweg 3	A

Altstandort	AS Buchstr. 139	A
Altstandort	AS Buchstr. 157	A
Altstandort	AS Buchstr. 167	A
Altstandort	AS Buchstr. 173	A
Altstandort	AS Buchstr. 175	A
Altstandort	AS Buchstr. 187	A
Altstandort	AS Buchstr. 189 (Tankstelle/Neubau Weleda)	A nach Sanierung
Altstandort	AS Buchstr. 4	A
Altstandort	AS Buchstr. 40/1	A
Altstandort	AS Buchstraße 103, Tankstelle	A nach Sanierung
Altstandort	AS Deinbacher Str. 27	A nach Sanierung
Altstandort	AS Donzdorfer Str. 1	A
Altstandort	AS Engelgasse 2	A nach Sanierung
Altstandort	AS Eutighofer Str. 132	A
Altstandort	AS Eutighofer Str. 35/1	A
Altstandort	AS Feuerseestr. 9	A
Altstandort	AS Filstalstr. 27	A
Altstandort	AS Filstalstr. 56	A
Altstandort	AS Fischergasse 10	A
Altstandort	AS Fischergasse 12	A
Altstandort	AS Franz - Schubert - Str. 4	A
Altstandort	AS Franziskanergasse 18	A
Altstandort	AS Franziskanergasse 4	A
Altstandort	AS Franziskanergasse 6 + 8	A
Altstandort	AS Franziskanergasse 7	A
Altstandort	AS Franziskanergasse 9	A
Altstandort	AS Franz-Konrad-Str. 5	A
Altstandort	AS Freimühle 3	A
Altstandort	AS Freudental 1	A
Altstandort	AS Friedhofstr. 3	A
Altstandort	AS Gartenstr. 10	A
Altstandort	AS Gartenstr. 11	A
Altstandort	AS Gartenstr. 2	A
Altstandort	AS Gartenstr. 9	A
Altstandort	AS Gemeindehausstr. 14	A
Altstandort	AS Gemeindehausstraße 11	A
Altstandort	AS Gemeindehausstraße 2	A
Altstandort	AS Goethestr. 23	A
Altstandort	AS Goethestraße 32	A
Altstandort	AS Gottlieb-Daimler-Str. 5	A
Altstandort	AS Graf-von-Soden-Str.6	A
Altstandort	AS Güglingstr. 1	A
Altstandort	AS Güglingstr. 75	A
Altstandort	AS Güglingstraße 106, Flurst.747/7 und 720/26	A nach Sanierung
Altstandort	AS Gutenbergstr. 83	A
Altstandort	AS Hans-Fein-Str. 46	A
Altstandort	AS Hauptstraße 87-89	A
Altstandort	AS Haußmannstr. 65	A
Altstandort	AS Heugenstraße 12	A
Altstandort	AS Hintere Schmiedgasse 29	A
Altstandort	AS Hintere Schmiedgasse 37	A
Altstandort	AS Hirschgäble 1	A
Altstandort	AS Hirschgäble 3	A
Altstandort	AS Hochstr. 7	A

Altstandort	AS Höferlesbach 28	A
Altstandort	AS Höferlesbach 9	A
Altstandort	AS Hohenstauferstraße 4	A
Altstandort	AS Honiggasse 13	A
Altstandort	AS Honiggasse 27	A
Altstandort	AS Honiggasse 33	A
Altstandort	AS Hospitalgasse 20	A
Altstandort	AS Imhofstr. 4+4a	A
Altstandort	AS Imhofstraße 17	A
Altstandort	AS Imhofstraße 2	A
Altstandort	AS In der Ebene 2	A
Altstandort	AS In der Vorstadt 102	A
Altstandort	AS In der Vorstadt 124	A
Altstandort	AS Jahnstraße 8	A
Altstandort	AS Joh.- Mich.- Keller- Weg 7	A
Altstandort	AS Josefstr. 13	A
Altstandort	AS Joseph - Haydn Str. 15	A
Altstandort	AS Kalter Markt 10	A
Altstandort	AS Kalter Markt 15	A
Altstandort	AS Kalter Markt 37	A
Altstandort	AS Kalter Markt 4	A
Altstandort	AS Kalter Markt 4/1	A
Altstandort	AS Kalter Markt 41	A
Altstandort	AS Kapuzinergasse 7	A
Altstandort	AS Karl-Benz-Str. 23	A
Altstandort	AS Klarenbergstr. 25/1	A
Altstandort	AS Klarenbergstr. 28	A
Altstandort	AS Klarenbergstr. 38	A
Altstandort	AS Klösterlestr. 10	A
Altstandort	AS Klösterlestraße 5	A
Altstandort	AS Königsturmstr. 24	A
Altstandort	AS Kornhausstr. 27	A
Altstandort	AS Kriegsebene	A
Altstandort	AS Kronengäßle 4	A
Altstandort	AS Ledergasse 19	A
Altstandort	AS Ledergasse 44	A nach Sanierung
Altstandort	AS Ledergasse 63	A
Altstandort	AS Ledergasse 65	A
Altstandort	AS Lehrweg 16	A
Altstandort	AS Leinweg 20	A
Altstandort	AS Leutzestr. 19	A
Altstandort	AS Leutzestr. 24	A
Altstandort	AS Leutzestr. 46	A
Altstandort	AS Leutzestr. 57	A
Altstandort	AS Leutzestr. 62	A
Altstandort	AS Leutzestr. 64	A
Altstandort	AS Lindenhofstr. 11	A
Altstandort	AS Lindenhofstr. 130	A
Altstandort	AS Lindenhofstr. 33	A
Altstandort	AS Lorcher Str. 135	A
Altstandort	AS Lorcher Str. 137	A
Altstandort	AS Lorcher Str. 137/2	A
Altstandort	AS Lorcher Str. 18 (ehem. Lorcher Str. 16-18)	A
Altstandort	AS Lorcher Str.149; F-Porsche Weg 3; F-P Weg	A

Altstandort	AS Lorcher Straße 46	A nach Sanierung
Altstandort	AS Lorcher Straße 63/3	A
Altstandort	AS Marktplatz 27	A
Altstandort	AS Mörikestr. 19	A
Altstandort	AS Mühlbergle 12	A
Altstandort	AS Mühlbergle 9	A
Altstandort	AS Münsterplatz 17	A
Altstandort	AS Nepperbergstr. "C", DB-Lp 46, Schnepf	A
Altstandort	AS Osterlängstr. 8	A nach Sanierung
Altstandort	AS Paradiesstr. 17	A
Altstandort	AS Parlerstr. 21	A
Altstandort	AS Parlerstr. 43	A
Altstandort	AS Parlerstraße 1	A
Altstandort	AS Parlerstraße 34	A
Altstandort	AS Parlerstraße 44	A
Altstandort	AS Parlerstraße 9	A
Altstandort	AS Paul-Gerhardt-Weg 8 / Martin-Luther-Weg 7	A
Altstandort	AS Perlenweg 5	A
Altstandort	AS Pfennigmühle -Teilfläche 2	A
Altstandort	AS Pfitzerstr. 7	A
Altstandort	AS Pfitzerstraße 26	A
Altstandort	AS Radgäßle 3	A
Altstandort	AS Rappenstr. 7	A
Altstandort	AS Rauchbeinstr. 7	A
Altstandort	AS Rechbergstr. 12	A
Altstandort	AS Rechbergstr. 29	A
Altstandort	AS Rechbergstr. 40	A
Altstandort	AS Rechbergstraße 2	A
Altstandort	AS Rektor-Klaus-Straße 8	A
Altstandort	AS Remsstr. 13 a	A
Altstandort	AS Remsstr. 14/1	A
Altstandort	AS Remsstr. 17	A
Altstandort	AS Remsstr. 18	A
Altstandort	AS Remsstr. 5	A
Altstandort	AS Remsstr. 6	A
Altstandort	AS Remsstraße 31	A nach Sanierung
Altstandort	AS Reussensteinweg 9	A
Altstandort	AS Richard-Wagner-Str. 8	A
Altstandort	AS Rinderbacher Gäßle 6	A
Altstandort	AS Rinderbachergasse 12 (a)	A
Altstandort	AS Rinderbachergasse 28	A
Altstandort	AS Rinderbachergasse 32	A
Altstandort	AS Rinderbachergasse 38	A
Altstandort	AS Rinderbachergasse 41	A
Altstandort	AS Rinderbachergasse 43	A
Altstandort	AS Rinderbachergasse 45	A
Altstandort	AS Rinderbachergasse 53	A
Altstandort	AS Robert-Bosch-Str. 9	A
Altstandort	AS Rohrackerweg 14	A
Altstandort	AS Romangässle 5	A
Altstandort	AS Rosensteinstr. 5/1	A
Altstandort	AS Roßgäßle 6	A
Altstandort	AS Ruselhalde	A
Altstandort	AS Salvatorstraße 7	A

Altstandort	AS Scheffoldstr. 15	A
Altstandort	AS Schießtalstr. 7	A
Altstandort	AS Schießtalstraße 24a	A
Altstandort	AS Schillerstr. 5	A
Altstandort	AS Schindelackerweg 60	A
Altstandort	AS Schinkelackerweg 16-22	A
Altstandort	AS Schlachthausstrasse 10-13	A
Altstandort	AS Schloßstr. 25	A
Altstandort	AS Schloßstr. 32	A
Altstandort	AS Schloßstr. 39	A
Altstandort	AS Schloßstraße 16	A
Altstandort	AS Schwabenstr. 11	A
Altstandort	AS Schwabenstr. 2	A
Altstandort	AS Schwerzerallee 22/Hauberweg 43	A nach Sanierung
Altstandort	AS Schwerzerallee 41	A
Altstandort	AS Silcherstr. 7	A
Altstandort	AS Sonnengäßle 2	A
Altstandort	AS Sonnenhalde 20	A
Altstandort	AS Spessartweg 2	A
Altstandort	AS Straßdorfer Str. 1	A
Altstandort	AS Straßdorferstr. 30	A
Altstandort	AS Straßdorferstr. 9	A
Altstandort	AS Stufenstr. 6-8	A
Altstandort	AS Stuttgarter Str. 11	A nach Sanierung
Altstandort	AS Stuttgarter Str. 3	A
Altstandort	AS Taubentalstraße 2 - 8	A
Altstandort	AS Türlensteg 16	A
Altstandort	AS Türlensteg 20	A
Altstandort	AS Türlensteg 24	A
Altstandort	AS Türlensteg 7	A
Altstandort	AS Turmgasse 20	A
Altstandort	AS Turmgasse 22	A
Altstandort	AS Turniergraben 18	A
Altstandort	AS Turniergraben 20	A
Altstandort	AS Uferstr. 63	A
Altstandort	AS Untere Zeiselbergstr. 12	A
Altstandort	AS Untere Zeiselbergstr. 1	A
Altstandort	AS Untere Zeiselbergstr. 9	A
Altstandort	AS Unterm Buch 13	A
Altstandort	AS Vogelhofstr.28-30	A
Altstandort	AS Vordere Schmiedgasse 53/1	A
Altstandort	AS Vordere Schmiedgasse 56	A
Altstandort	AS Vordere Schmiedgasse 6	A
Altstandort	AS Waisenhausgasse 17	A
Altstandort	AS Walter-Klein-Str. 1	A
Altstandort	AS Weiler Str. 37	A
Altstandort	AS Weilerstr. 61	A
Altstandort	AS Weißensteiner Str. 28	A
Altstandort	AS Weißensteiner Str. 65	A
Altstandort	AS Weißensteiner Str. 73	A
Altstandort	AS Weißensteinstr. 1	A
Altstandort	AS Werrenwiesenstr. 50	A
Altstandort	AS Wilhelmstr. 19	A
Altstandort	AS Wilhelmstr. 36+38	A

Altstandort	AS Zeislerweg	A
Altstandort	AS Ziegelgasse 13	A
Altstandort	AS Ziegelgasse 18	A
Industrie- /Gewerbestandort	SBV Eutighofer Str. 43	A
Industrie- /Gewerbestandort	SBV Güglingstr. 74	A nach Kontrolle
Industrie- /Gewerbestandort	SBV Hauptstr. 57	A nach Sanierung
Unfall/Störfall mit gefährlichen Stoffen	SBV In der Vorstadt 105	A nach Sanierung
Unfall/Störfall mit gefährlichen Stoffen	SBV K 3267 (Höhe Parkplatz Schleckerland)	A nach Sanierung
Industrie- /Gewerbestandort	SBV Obere Zeiselbergstr. 15	A

Flächentyp	Name	Handlung
Altablagerung	AA Am Limes	A
Altablagerung	AA Bahntrasse Schwäbisch Gmünd-Göppingen mit Südbahnhof	A
Altablagerung	AA Bilsen	A
Altablagerung	AA Brainkofer Straße	A
Altablagerung	AA Brühl	A
Altablagerung	AA Bühläcker	A
Altablagerung	AA Buittingen II	A
Altablagerung	AA Buxäcker	A
Altablagerung	AA Eckwaldstraße	A
Altablagerung	AA Forstwasen	A
Altablagerung	AA Gassenäcker	A
Altablagerung	AA Goldäcker	A
Altablagerung	AA Großer Boppler	A
Altablagerung	AA Halde	A
Altablagerung	AA Halden	A
Altablagerung	AA Hartlauh	A
Altablagerung	AA Hellerswiesen	A
Altablagerung	AA Hinterer Wald	A
Altablagerung	AA Holzwiesen	A
Altablagerung	AA Kalksteige	A
Altablagerung	AA Knaupen-Boppler	A
Altablagerung	AA Kohlrain	A
Altablagerung	AA Kreuzäcker	A
Altablagerung	AA Lange Wiesen	A
Altablagerung	AA Oberer Lauchhof	A
Altablagerung	AA Ramnest	A
Altablagerung	AA Rauhalden	A
Altablagerung	AA Rote Bach	A
Altablagerung	AA Sauermahdhalde	A
Altablagerung	AA Schapplachhalde	A
Altablagerung	AA Tiefenbach	A
Altablagerung	AA Unterer Tiefenbach	A
Altablagerung	AA Weidach	A
Altablagerung	AA Weiherwasen	A
Altstandort	AS Aalener Str. 14	A
Altstandort	AS Aalener Str. 54	A
Altstandort	AS Achalmweg 32	A
Altstandort	AS Ackergasse 5	A

Altstandort	AS Am Bargauer Horn 23	A
Altstandort	AS Am Deutenbach 16	A nach Sanierung
Altstandort	AS Am Limes 5	A
Altstandort	AS Am Schapfenbach 31	A
Altstandort	AS Asylstraße 2	A
Altstandort	AS B29 Verteiler West	A
Altstandort	AS Badmauer 6	A
Altstandort	AS Bahnhofstraße 12/1	A
Altstandort	AS Barbarossastr. 4	A
Altstandort	AS Becherlehenstr. 10	A
Altstandort	AS Becherlehenstr. 71 u.72	A
Altstandort	AS Benzholzstr. 12	A
Altstandort	AS Benzholzstr. 22	A
Altstandort	AS Benzholzstr. 26	A
Altstandort	AS Benzholzstr. 28	A
Altstandort	AS Benzholzstraße 20	A
Altstandort	AS Bergstr. 3	A
Altstandort	AS Bergstr. 6	A
Altstandort	AS Bergstraße 1	A
Altstandort	AS Bernhardusstr. 3	A
Altstandort	AS Bernhardusstraße 8	A
Altstandort	AS Birkachstr. 5	A
Altstandort	AS Bismarckstr. 4	A
Altstandort	AS Böbinger Str. 16	A
Altstandort	AS Bocksgasse 16	A
Altstandort	AS Bocksgasse 30	A
Altstandort	AS Bocksgasse 35	A
Altstandort	AS Bocksgasse 5	A
Altstandort	AS Bocksgasse 53	A
Altstandort	AS Böhmerwaldstr. 14	A
Altstandort	AS Böhmerwaldstraße 20	A
Altstandort	AS Boppelgasse 8 b	A
Altstandort	AS Brandstatt 1	A nach Sanierung
Altstandort	AS Brandstatt 7 - 11	A
Altstandort	AS Buchhölzlesweg 3	A
Altstandort	AS Buchstr. 139	A
Altstandort	AS Buchstr. 157	A
Altstandort	AS Buchstr. 167	A
Altstandort	AS Buchstr. 173	A
Altstandort	AS Buchstr. 175	A
Altstandort	AS Buchstr. 187	A
Altstandort	AS Buchstr. 189 (Tankstelle/Neubau Weleda)	A nach Sanierung
Altstandort	AS Buchstr. 4	A
Altstandort	AS Buchstr. 40/1	A
Altstandort	AS Buchstraße 103, Tankstelle	A nach Sanierung
Altstandort	AS Deinbacher Str. 27	A nach Sanierung
Altstandort	AS Donzdorfer Str. 1	A
Altstandort	AS Engelgasse 2	A nach Sanierung
Altstandort	AS Eutighofer Str. 132	A
Altstandort	AS Eutighofer Str. 35/1	A
Altstandort	AS Feuerseestr. 9	A
Altstandort	AS Filstalstr. 27	A
Altstandort	AS Filstalstr. 56	A
Altstandort	AS Fischergasse 10	A



Altstandort	AS Fischergasse 12	A
Altstandort	AS Franz - Schubert - Str. 4	A
Altstandort	AS Franziskanergasse 18	A
Altstandort	AS Franziskanergasse 4	A
Altstandort	AS Franziskanergasse 6 + 8	A
Altstandort	AS Franziskanergasse 7	A
Altstandort	AS Franziskanergasse 9	A
Altstandort	AS Franz-Konrad-Str. 5	A
Altstandort	AS Freimühle 3	A
Altstandort	AS Freudental 1	A
Altstandort	AS Friedhofstr. 3	A
Altstandort	AS Gartenstr. 10	A
Altstandort	AS Gartenstr. 11	A
Altstandort	AS Gartenstr. 2	A
Altstandort	AS Gartenstr. 9	A
Altstandort	AS Gemeindehausstr. 14	A
Altstandort	AS Gemeindehausstraße 11	A
Altstandort	AS Gemeindehausstraße 2	A
Altstandort	AS Goethestr. 23	A
Altstandort	AS Goethestraße 32	A
Altstandort	AS Gottlieb-Daimler-Str. 5	A
Altstandort	AS Graf-von-Soden-Str.6	A
Altstandort	AS Güglingstr. 1	A
Altstandort	AS Güglingstr. 75	A
Altstandort	AS Güglingstraße 106, Flurst.747/7 und 720/26	A nach Sanierung
Altstandort	AS Gutenbergstr. 83	A
Altstandort	AS Hans-Fein-Str. 46	A
Altstandort	AS Hauptstraße 87-89	A
Altstandort	AS Haußmannstr. 65	A
Altstandort	AS Heugenstraße 12	A
Altstandort	AS Hintere Schmiedgasse 29	A
Altstandort	AS Hintere Schmiedgasse 37	A
Altstandort	AS Hirschgäße 1	A
Altstandort	AS Hirschgäße 3	A
Altstandort	AS Hochstr. 7	A
Altstandort	AS Höferlesbach 28	A
Altstandort	AS Höferlesbach 9	A
Altstandort	AS Hohenstaufenstraße 4	A
Altstandort	AS Honiggasse 13	A
Altstandort	AS Honiggasse 27	A
Altstandort	AS Honiggasse 33	A
Altstandort	AS Hospitalgasse 20	A
Altstandort	AS Imhofstr. 4+4a	A
Altstandort	AS Imhofstraße 17	A
Altstandort	AS Imhofstraße 2	A
Altstandort	AS In der Ebene 2	A
Altstandort	AS In der Vorstadt 102	A
Altstandort	AS In der Vorstadt 124	A
Altstandort	AS Jahnstraße 8	A
Altstandort	AS Joh.- Mich.- Keller- Weg 7	A
Altstandort	AS Josefstr. 13	A
Altstandort	AS Joseph - Haydn Str. 15	A
Altstandort	AS Kalter Markt 10	A
Altstandort	AS Kalter Markt 15	A

Altstandort	AS Kalter Markt 37	A
Altstandort	AS Kalter Markt 4	A
Altstandort	AS Kalter Markt 4/1	A
Altstandort	AS Kalter Markt 41	A
Altstandort	AS Kapuzinergasse 7	A
Altstandort	AS Karl-Benz-Str. 23	A
Altstandort	AS Klarenbergstr. 25/1	A
Altstandort	AS Klarenbergstr. 28	A
Altstandort	AS Klarenbergstr. 38	A
Altstandort	AS Klösterlestr. 10	A
Altstandort	AS Klösterlestraße 5	A
Altstandort	AS Königsturmstr. 24	A
Altstandort	AS Kornhausstr. 27	A
Altstandort	AS Kriegsebene	A
Altstandort	AS Kronengäßle 4	A
Altstandort	AS Ledergasse 19	A
Altstandort	AS Ledergasse 44	A nach Sanierung
Altstandort	AS Ledergasse 63	A
Altstandort	AS Ledergasse 65	A
Altstandort	AS Lehrweg 16	A
Altstandort	AS Leinweg 20	A
Altstandort	AS Leutzestr. 19	A
Altstandort	AS Leutzestr. 24	A
Altstandort	AS Leutzestr. 46	A
Altstandort	AS Leutzestr. 57	A
Altstandort	AS Leutzestr. 62	A
Altstandort	AS Leutzestr. 64	A
Altstandort	AS Lindenhofstr. 11	A
Altstandort	AS Lindenhofstr. 130	A
Altstandort	AS Lindenhofstr. 33	A
Altstandort	AS Lorcher Str. 135	A
Altstandort	AS Lorcher Str. 137	A
Altstandort	AS Lorcher Str. 137/2	A
Altstandort	AS Lorcher Str. 18 (ehem. Lorcher Str. 16-18)	A
Altstandort	AS Lorcher Str.149; F-Porsche Weg 3; F-P Weg	A
Altstandort	AS Lorcher Straße 46	A nach Sanierung
Altstandort	AS Lorcher Straße 63/3	A
Altstandort	AS Marktplatz 27	A
Altstandort	AS Mörikestr. 19	A
Altstandort	AS Mühlbergle 12	A
Altstandort	AS Mühlbergle 9	A
Altstandort	AS Münsterplatz 17	A
Altstandort	AS Nepperbergstr. "C", DB-Lp 46, Schnepf	A
Altstandort	AS Osterlängstr. 8	A nach Sanierung
Altstandort	AS Paradiesstr. 17	A
Altstandort	AS Parlerstr. 21	A
Altstandort	AS Parlerstr. 43	A
Altstandort	AS Parlerstraße 1	A
Altstandort	AS Parlerstraße 34	A
Altstandort	AS Parlerstraße 44	A
Altstandort	AS Parlerstraße 9	A
Altstandort	AS Paul-Gerhardt-Weg 8 / Martin-Luther-Weg 7	A
Altstandort	AS Perlenweg 5	A
Altstandort	AS Pfennigmühle -Teilfläche 2	A

Altstandort	AS Pfitzerstr. 7	A
Altstandort	AS Pfitzerstraße 26	A
Altstandort	AS Radgäßle 3	A
Altstandort	AS Rappenstr. 7	A
Altstandort	AS Rauchbeinstr. 7	A
Altstandort	AS Rechbergstr. 12	A
Altstandort	AS Rechbergstr. 29	A
Altstandort	AS Rechbergstr. 40	A
Altstandort	AS Rechbergstraße 2	A
Altstandort	AS Rektor-Klaus-Straße 8	A
Altstandort	AS Remsstr. 13 a	A
Altstandort	AS Remsstr. 14/1	A
Altstandort	AS Remsstr. 17	A
Altstandort	AS Remsstr. 18	A
Altstandort	AS Remsstr. 5	A
Altstandort	AS Remsstr. 6	A
Altstandort	AS Remsstraße 31	A nach Sanierung
Altstandort	AS Reussensteinweg 9	A
Altstandort	AS Richard-Wagner-Str. 8	A
Altstandort	AS Rinderbacher Gäßle 6	A
Altstandort	AS Rinderbachergasse 12 (a)	A
Altstandort	AS Rinderbachergasse 28	A
Altstandort	AS Rinderbachergasse 32	A
Altstandort	AS Rinderbachergasse 38	A
Altstandort	AS Rinderbachergasse 41	A
Altstandort	AS Rinderbachergasse 43	A
Altstandort	AS Rinderbachergasse 45	A
Altstandort	AS Rinderbachergasse 53	A
Altstandort	AS Robert-Bosch-Str. 9	A
Altstandort	AS Rohrackerweg 14	A
Altstandort	AS Romangässle 5	A
Altstandort	AS Rosensteinstr. 5/1	A
Altstandort	AS Roßgäßle 6	A
Altstandort	AS Ruselhalde	A
Altstandort	AS Salvatorstraße 7	A
Altstandort	AS Scheffoldstr. 15	A
Altstandort	AS Schießtalstr. 7	A
Altstandort	AS Schießtalstraße 24a	A
Altstandort	AS Schillerstr. 5	A
Altstandort	AS Schindelackerweg 60	A
Altstandort	AS Schinkelackerweg 16-22	A
Altstandort	AS Schlachthausstrasse 10-13	A
Altstandort	AS Schloßstr. 25	A
Altstandort	AS Schloßstr. 32	A
Altstandort	AS Schloßstr. 39	A
Altstandort	AS Schloßstraße 16	A
Altstandort	AS Schwabenstr. 11	A
Altstandort	AS Schwabenstr. 2	A
Altstandort	AS Schwerzerallee 22/Hauberweg 43	A nach Sanierung
Altstandort	AS Schwerzerallee 41	A
Altstandort	AS Silcherstr. 7	A
Altstandort	AS Sonnengäßle 2	A
Altstandort	AS Sonnenhalde 20	A
Altstandort	AS Spessartweg 2	A

Altstandort	AS Straßdorfer Str. 1	A
Altstandort	AS Straßdorferstr. 30	A
Altstandort	AS Straßdorferstr. 9	A
Altstandort	AS Stuienstr. 6-8	A
Altstandort	AS Stuttgarter Str. 11	A nach Sanierung
Altstandort	AS Stuttgarter Str. 3	A
Altstandort	AS Taubentalstraße 2 - 8	A
Altstandort	AS Türlensteg 16	A
Altstandort	AS Türlensteg 20	A
Altstandort	AS Türlensteg 24	A
Altstandort	AS Türlensteg 7	A
Altstandort	AS Turmgasse 20	A
Altstandort	AS Turmgasse 22	A
Altstandort	AS Turniergraben 18	A
Altstandort	AS Turniergraben 20	A
Altstandort	AS Uferstr. 63	A
Altstandort	AS Untere Zeiselbergstr. 12	A
Altstandort	AS Untere Zeiselbergstr. 1	A
Altstandort	AS Untere Zeiselbergstr. 9	A
Altstandort	AS Unterm Buch 13	A
Altstandort	AS Vogelhofstr.28-30	A
Altstandort	AS Vordere Schmiedgasse 53/1	A
Altstandort	AS Vordere Schmiedgasse 56	A
Altstandort	AS Vordere Schmiedgasse 6	A
Altstandort	AS Waisenhausgasse 17	A
Altstandort	AS Walter-Klein-Str. 1	A
Altstandort	AS Weiler Str. 37	A
Altstandort	AS Weilerstr. 61	A
Altstandort	AS Weißensteiner Str. 28	A
Altstandort	AS Weißensteiner Str. 65	A
Altstandort	AS Weißensteiner Str. 73	A
Altstandort	AS Weißensteinstr. 1	A
Altstandort	AS Werrenwiesenstr. 50	A
Altstandort	AS Wilhelmstr. 19	A
Altstandort	AS Wilhelmstr. 36+38	A
Altstandort	AS Zeislerweg	A
Altstandort	AS Ziegelgasse 13	A
Altstandort	AS Ziegelgasse 18	A
Industrie- /Gewerbestandort	SBV Eutighofer Str. 43	A
Industrie- /Gewerbestandort	SBV Güglingstr. 74	A nach Kontrolle
Industrie- /Gewerbestandort	SBV Hauptstr. 57	A nach Sanierung
Unfall/Störfall mit gefährlichen Stoffen	SBV In der Vorstadt 105	A nach Sanierung
Unfall/Störfall mit gefährlichen Stoffen	SBV K 3267 (Höhe Parkplatz Schleckerland)	A nach Sanierung
Industrie- /Gewerbestandort	SBV Obere Zeiselbergstr. 15	A

**B-Fälle:**

Flächentyp	Name	Handlung	Kriterium
Altstandort	AA am Ölmühlenweg/Schurzenwiesen	B	Entsorgungsrelevanz

Altablagerung	AA Baumgarten	B	Entsorgungsrelevanz
Altablagerung	AA Benzfeld II	B	Entsorgungsrelevanz
Altablagerung	AA Benzfeld-Blatteräcker	B	Entsorgungsrelevanz
Altablagerung	AA Birkenbühl	B	Entsorgungsrelevanz
Altablagerung	AA Blockäcker	B	Entsorgungsrelevanz
Altablagerung	AA Breite	B	Entsorgungsrelevanz
Altablagerung	AA Brühlwiesen	B	Entsorgungsrelevanz
Altablagerung	AA Buitingen I	B	Entsorgungsrelevanz
Altablagerung	AA Burgstall	B	Entsorgungsrelevanz
Altablagerung	AA Die Schutt	B	Neubewertung bei Nutzungsänderung
Altablagerung	AA Franz-Konrad-Straße	B	Entsorgungsrelevanz
Altablagerung	AA Gehrn	B	Entsorgungsrelevanz
Altablagerung	AA Gemeinde Egerten	B	Entsorgungsrelevanz
Altablagerung	AA Georgishof	B	Entsorgungsrelevanz
Altablagerung	AA Haag (GD-Großdeinbach)	B	Neubewertung bei Nutzungsänderung
Altablagerung	AA Heiligenwiesen	B	Entsorgungsrelevanz
Altablagerung	AA Herlingsklinge	B	Neubewertung bei Nutzungsänderung
Altablagerung	AA Hirschfeldweg	B	Entsorgungsrelevanz
Altablagerung	AA Hofwiesen	B	Entsorgungsrelevanz
Altablagerung	AA Horneger	B	Entsorgungsrelevanz
Altablagerung	AA im Langenbachtal	B	Entsorgungsrelevanz
Altablagerung	AA Klarenberg	B	Entsorgungsrelevanz
Altablagerung	AA Lindenfirststraße	B	Entsorgungsrelevanz
Altablagerung	AA Löhle II, Gemarkung Schwäbisch Gmünd	B	Entsorgungsrelevanz
Altablagerung	AA Löhle II, Teilfläche 1	B	Entsorgungsrelevanz
Altablagerung	AA Löhle II, Teilfläche 2	B	Neubewertung bei Änderung der Exposition
Altablagerung	AA Oberer Tiefenbach	B	Neubewertung bei Nutzungsänderung
Altablagerung	AA Parkplatz Höllbach	B	Entsorgungsrelevanz
Altablagerung	AA Pfaffenwiese	B	Entsorgungsrelevanz
Altablagerung	AA Römerstraße	B	Entsorgungsrelevanz
Altablagerung	AA Scheffoldstraße	B	Entsorgungsrelevanz
Altablagerung	AA Schelmenwald	B nach Kontrolle	Entsorgungsrelevanz
Altablagerung	AA Schwarzwiesäcker	B	Entsorgungsrelevanz
Altablagerung	AA Schweinetal	B	Entsorgungsrelevanz
Altablagerung	AA Sieh Dich Für	B	Entsorgungsrelevanz
Altablagerung	AA Steinbruch Laichle	B	Entsorgungsrelevanz

Altablagerung	AA Steinkammer	B	Entsorgungsrelevanz
Altablagerung	AA Streitwiese	B	Entsorgungsrelevanz
Altablagerung	AA Teure Halden	B	Entsorgungsrelevanz
Altablagerung	AA Wasen	B	Entsorgungsrelevanz
Altablagerung	AA Weidenäcker	B	Entsorgungsrelevanz
Altablagerung	AA Wustenriet	B	Entsorgungsrelevanz
Altablagerung	AA Zeislerweg	B	Entsorgungsrelevanz
Altablagerung	AA Zollernwiesen	B	Entsorgungsrelevanz
Altstandort	AS "Hag"	B	Entsorgungsrelevanz
Altstandort	AS "Haldenwiesen"	B	Entsorgungsrelevanz
Altstandort	AS "Hinterer Garten"	B	Entsorgungsrelevanz
Altstandort	AS "Krempelhaus"	B	Entsorgungsrelevanz
Altstandort	AS "Sauermahdhalde"	B	Entsorgungsrelevanz
Altstandort	AS "Vogelhau"	B	Entsorgungsrelevanz
Altstandort	AS Aalener Str. 24	B	Entsorgungsrelevanz
Altstandort	AS Aalener Str. 8	B	Entsorgungsrelevanz
Altstandort	AS Aalener Straße 5	B	Entsorgungsrelevanz
Altstandort	AS Alemannenstraße 69	B	Entsorgungsrelevanz
Altstandort	AS Alter Bauhof Schwäb. Gmünd	B nach Sanierung	Entsorgungsrelevanz
Altstandort	AS Am Deutenbach 2	B	Entsorgungsrelevanz
Altstandort	AS Am Deutenbach 5	B	Entsorgungsrelevanz
Altstandort	AS Badmauer 14	B	Entsorgungsrelevanz
Altstandort	AS Bahnhofstr. 14/2	B	Entsorgungsrelevanz
Altstandort	AS Bahnhofstr. 6	B	Entsorgungsrelevanz
Altstandort	AS Baldungsstr. 19 (bis 21)	B	Entsorgungsrelevanz
Altstandort	AS Baldungsstr. 25	B	Entsorgungsrelevanz
Altstandort	AS Becherlehenstr. 1/1	B	Entsorgungsrelevanz
Altstandort	AS Becherlehenstraße 26	B	Entsorgungsrelevanz
Altstandort	AS Becherlenstr. 29/1	B	Entsorgungsrelevanz
Altstandort	AS Benzholzstr. 16	B	Entsorgungsrelevanz
Altstandort	AS Benzholzstr. 18	B	Entsorgungsrelevanz
Altstandort	AS Benzholzstr. 44	B	Entsorgungsrelevanz
Altstandort	AS Benzholzstr. 6	B	Entsorgungsrelevanz
Altstandort	AS Benzholzstr. 8	B	Entsorgungsrelevanz
Altstandort	AS Benzholzstr. 80	B	Entsorgungsrelevanz
Altstandort	AS Benzholzstr. 82	B	Entsorgungsrelevanz
Altstandort	AS Bergstr. 34	B	Entsorgungsrelevanz
Altstandort	AS Bernhardusstraße 5	B	Entsorgungsrelevanz
Altstandort	AS Böbinger Str. 35	B	Entsorgungsrelevanz
Altstandort	AS Bocksgasse 7 - 9	B	Entsorgungsrelevanz
Altstandort	AS Böhmerwaldstr. 2	B	Entsorgungsrelevanz

Altstandort	AS Böhmerwaldstr. 6	B	Entsorgungsrelevanz
Altstandort	AS Böhmerwaldstraße 8	B	Entsorgungsrelevanz
Altstandort	AS Buchstr.	B	Entsorgungsrelevanz
Altstandort	AS Buchstr. 147	B	Entsorgungsrelevanz
Altstandort	AS Buchstr. 165	B	Entsorgungsrelevanz
Altstandort	AS Buchstr. 171	B	Entsorgungsrelevanz
Altstandort	AS Buchstr. 189 (Garagen/Ölabscheider)	B	Entsorgungsrelevanz
Altstandort	AS Buchstr. 50	B	Entsorgungsrelevanz
Altstandort	AS Buchstr. 9	B	Entsorgungsrelevanz
Altstandort	AS Buchstraße 179	B	Entsorgungsrelevanz
Altstandort	AS Charlottenstr. 13	B	Entsorgungsrelevanz
Altstandort	AS Dominikus-Debler-Str. 54/1	B	Entsorgungsrelevanz
Altstandort	AS Einhornstraße 104/1	B	Entsorgungsrelevanz
Altstandort	AS Eutighoferstr. 59	B	Entsorgungsrelevanz
Altstandort	AS Ferdinand-Porsche Weg 1+2	B	Entsorgungsrelevanz
Altstandort	AS Gemeindehausstr. 8	B	Entsorgungsrelevanz
Altstandort	AS Goethestr. 3	B	Entsorgungsrelevanz
Altstandort	AS Goethestraße 101/1 u. 103/1	B	Entsorgungsrelevanz
Altstandort	AS Goethestraße 59	B	Entsorgungsrelevanz
Altstandort	AS Graf-von-Soden-Str. 5-7	B	Entsorgungsrelevanz
Altstandort	AS Graf-von-Soden-Str. 9-10	B nach Sanierung	Entsorgungsrelevanz
Altstandort	AS Güglingstr. 69	B	Entsorgungsrelevanz
Altstandort	AS Güglingstraße 106, Flurst.720/6	B	Entsorgungsrelevanz
Altstandort	AS Gutenbergstr. 110	B	Entsorgungsrelevanz
Altstandort	AS Gutenbergstr. 76	B nach Sanierung	Entsorgungsrelevanz
Altstandort	AS Gutenbergstr. 83/1	B	Entsorgungsrelevanz
Altstandort	AS Hauberweg 41	B	Entsorgungsrelevanz
Altstandort	AS Hauffstraße 2/Lorcher Straße 24	B	Entsorgungsrelevanz
Altstandort	AS Hauptstr. 89	B	Entsorgungsrelevanz
Altstandort	AS Heiligenwiesen	B	Entsorgungsrelevanz
Altstandort	AS Heldenbergstr. 28	B	Entsorgungsrelevanz
Altstandort	AS Heugenstraße 25	B	Entsorgungsrelevanz
Altstandort	AS Hintere Schmiedgasse 24	B	Entsorgungsrelevanz
Altstandort	AS Hintere Schmiedgasse 7	B	Entsorgungsrelevanz
Altstandort	AS Hirschbrunnenweg (ehem. Gasbehälter)	B	Entsorgungsrelevanz
Altstandort	AS Hirschgäße 7	B	Entsorgungsrelevanz
Altstandort	AS Hirschmühlenstraße 24	B	Entsorgungsrelevanz
Altstandort	AS Höferlesbach 13	B	Entsorgungsrelevanz
Altstandort	AS Höferlesbach 4	B	Entsorgungsrelevanz

Altstandort	AS Höferlesbach 45	B	Entsorgungsrelevanz
Altstandort	AS Hohenstauferstraße 18	B	Entsorgungsrelevanz
Altstandort	AS Honiggasse 1	B	Entsorgungsrelevanz
Altstandort	AS Hospitalgasse 22	B	Entsorgungsrelevanz
Altstandort	AS Im Laichle 1	B	Entsorgungsrelevanz
Altstandort	AS Imhofstr. 13	B	Entsorgungsrelevanz
Altstandort	AS Imhofstr. 19	B	Entsorgungsrelevanz
Altstandort	AS Johannisplatz 4	B	Entsorgungsrelevanz
Altstandort	AS Johann-Sebastian-Bach-Str. 9	B	Entsorgungsrelevanz
Altstandort	AS Josefstr. 9	B	Entsorgungsrelevanz
Altstandort	AS Josefstraße 1	B	Entsorgungsrelevanz
Altstandort	AS Kappelgasse 1	B	Entsorgungsrelevanz
Altstandort	AS Kappelgasse 13	B	Entsorgungsrelevanz
Altstandort	AS Kapuzinergasse 4/1	B	Entsorgungsrelevanz
Altstandort	AS Karl-Benz-Str. 19	B	Entsorgungsrelevanz
Altstandort	AS Kaserne Teilfläche Hornbergstr./Rainhalde	B nach Sanierung	Entsorgungsrelevanz
Altstandort	AS Klarenbergstr. 10 - 12	B	Entsorgungsrelevanz
Altstandort	AS Klarenbergstr. 46	B	Entsorgungsrelevanz
Altstandort	AS Königsturmstr. 14	B	Entsorgungsrelevanz
Altstandort	AS Königsturmstr. 28	B	Neubewertung bei Nutzungsänderung
Altstandort	AS Königsturmstr. 31	B	Entsorgungsrelevanz
Altstandort	AS Kriegsebene- ehem. Schießplatz	B	Entsorgungsrelevanz
Altstandort	AS Ledergasse 14	B	Entsorgungsrelevanz
Altstandort	AS Ledergasse 2	B	Entsorgungsrelevanz
Altstandort	AS Leutzestr. 59	B nach Sanierung	Entsorgungsrelevanz
Altstandort	AS Leutzestr. 68	B	Entsorgungsrelevanz
Altstandort	AS Leutzestr. 70	B	Entsorgungsrelevanz
Altstandort	AS Leutzestraße 53	B	Entsorgungsrelevanz
Altstandort	AS Liasstr. 4/1	B	Entsorgungsrelevanz
Altstandort	AS Liasstr. 6	B	Entsorgungsrelevanz
Altstandort	AS Lindenhofstr. 1	B	Entsorgungsrelevanz
Altstandort	AS Lindenhofstr. 12	B	Entsorgungsrelevanz
Altstandort	AS Lindenhofstr. 27	B	Entsorgungsrelevanz
Altstandort	AS Lindenhofstr. 29-31	B	Entsorgungsrelevanz
Altstandort	AS Lindenhofstr. 35	B	Entsorgungsrelevanz
Altstandort	AS Lindenhofstr. 39	B	Entsorgungsrelevanz
Altstandort	AS Lindenhofstraße 19	B	Entsorgungsrelevanz
Altstandort	AS Lorcher Str. 1	B	Entsorgungsrelevanz
Altstandort	AS Lorcher Str. 110, 110/1, 112	B	Entsorgungsrelevanz



Altstandort	AS Lorcher Str. 141 + 143	B	Entsorgungsrelevanz
Altstandort	AS Lorcher Str. 145/1	B	Entsorgungsrelevanz
Altstandort	AS Lorcher Str. 42	B	Entsorgungsrelevanz
Altstandort	AS Lorcher Straße 118	B	Entsorgungsrelevanz
Altstandort	AS Lorcher Straße 127A	B	Entsorgungsrelevanz
Altstandort	AS Lorcher Straße 13	B	Entsorgungsrelevanz
Altstandort	AS Lorcher Straße 32	B nach Sanierung	Entsorgungsrelevanz
Altstandort	AS Lorcher Straße 64	B	Entsorgungsrelevanz
Altstandort	AS Lorcher Straße 72	B	Entsorgungsrelevanz
Altstandort	AS Lorcher Straße 9-11	B	Entsorgungsrelevanz
Altstandort	AS Marie-Curie-Straße 11	B	Entsorgungsrelevanz
Altstandort	AS Marie-Curie-Straße 9	B	Entsorgungsrelevanz
Altstandort	AS Marienstr. 26	B	Entsorgungsrelevanz
Altstandort	AS Marktplatz 32	B	Entsorgungsrelevanz
Altstandort	AS Moltkestr. 1-3	B	Entsorgungsrelevanz
Altstandort	AS Munitionsdepot Kriegsebene Gem. Schw. Gmünd	B	Entsorgungsrelevanz
Altablagerung	AS Munitionsdepot Kriegsebene Gem. Waldstetten	B	Entsorgungsrelevanz
Industrie- /Gewerbstandort	AS Mutlanger Heide	B	Entsorgungsrelevanz
Altstandort	AS Nepperbergstr. "A", DB-Lp 64, Reuter	B	Entsorgungsrelevanz
Altstandort	AS Nepperbergstr. "B", DB-Gleisbereich	B	Entsorgungsrelevanz
Altstandort	AS Nepperbergstr. "D", DB-Lp 48, Völkle	B	Entsorgungsrelevanz
Altstandort	AS Nepperbergstr. 2; DB-Lp 50, Total	B nach Sanierung	Entsorgungsrelevanz
Altstandort	AS Nepperbergstr. 20 +20a	B	Entsorgungsrelevanz
Altstandort	AS Nepperbergstr."E", DB-Lp 10b	B	Entsorgungsrelevanz
Altstandort	AS Nepperbergstr.9, DB-Lp 9,21,25	B	Entsorgungsrelevanz
Altstandort	AS Nepperbergstraße 10	B	Entsorgungsrelevanz
Altstandort	AS Nepperbergstraße 8	B	Entsorgungsrelevanz
Altstandort	AS Oberbettringer Str. 6	B	Entsorgungsrelevanz
Altstandort	AS Obere Zeiselbergstr. 39	B	Entsorgungsrelevanz
Altstandort	AS Öschweg 24	B	Entsorgungsrelevanz
Altstandort	AS Osterlängstr. 47	B	Entsorgungsrelevanz
Altstandort	AS Ottenbacher Str	B	Entsorgungsrelevanz
Altstandort	AS Paradiesstr. 3	B	Entsorgungsrelevanz
Altstandort	AS Parlerstr. 47	B	Entsorgungsrelevanz
Altstandort	AS Parlerstraße 17	B	Entsorgungsrelevanz
Altstandort	AS Pfennigmühle-Flst.Nr. 675/6	B	Entsorgungsrelevanz
Altstandort	AS Rechbergstraße 17	B	Neubewertung bei Änderung der Exposition

Altstandort	AS Rektor-Klaus-Str. 98	B	Entsorgungsrelevanz
Altstandort	AS Remsstraße 28	B	Entsorgungsrelevanz
Altstandort	AS Richard-Bullinger-Straße 88 (Werk II)	B	Entsorgungsrelevanz
Altstandort	AS Rinderbachergasse 15	B	Entsorgungsrelevanz
Altstandort	AS Rinderbachergasse 22	B	Entsorgungsrelevanz
Altstandort	AS Rinderbachergasse 35	B	Entsorgungsrelevanz
Altstandort	AS Rinderbachergasse 46/1	B	Entsorgungsrelevanz
Altstandort	AS Robert-Schumann-Str. 2-4	B	Entsorgungsrelevanz
Altstandort	AS Romangässle 3	B	Entsorgungsrelevanz
Altstandort	AS Rudolf-Diesel-Str. 9	B	Entsorgungsrelevanz
Altstandort	AS Schießtalstr. 24	B	Entsorgungsrelevanz
Altstandort	AS Schindelackerweg 26	B	Entsorgungsrelevanz
Altstandort	AS Schloßstr. 37	B	Entsorgungsrelevanz
Altstandort	AS Schwarzwaldstraße 169	B	Entsorgungsrelevanz
Altstandort	AS Schwerzerallee 24	B	Entsorgungsrelevanz
Altstandort	AS Schwerzerallee 64	B	Entsorgungsrelevanz
Altstandort	AS Stauferstr. 32	B	Entsorgungsrelevanz
Altstandort	AS Strümpfelbacherstr. 42	B	Entsorgungsrelevanz
Altstandort	AS Türlensteg 22	B	Entsorgungsrelevanz
Altstandort	AS Turmgasse 7	B	Entsorgungsrelevanz
Altstandort	AS Turmgasse 8	B	Entsorgungsrelevanz
Altstandort	AS Turniergraben 1	B	Entsorgungsrelevanz
Altstandort	AS Uferstr. 48	B	Entsorgungsrelevanz
Altstandort	AS Uferstr. 58	B	Entsorgungsrelevanz
Altstandort	AS Uferstraße 30	B	Entsorgungsrelevanz
Altstandort	AS Uferstraße 54	B	Entsorgungsrelevanz
Altstandort	AS Untere Zeiselbergstr. 8	B	Entsorgungsrelevanz
Altstandort	AS Unterer Mühlenweg 14	B	Entsorgungsrelevanz
Altstandort	AS US-Kaserne Teilfläche Öllager	B nach Sanierung	Entsorgungsrelevanz
Altstandort	AS Vogelhofstr. 10	B	Neubewertung bei Nutzungsänderung
Altstandort	AS Vordere Schmiedgasse 58	B	Entsorgungsrelevanz
Altstandort	AS Vordere Schmiedgasse 60/1	B	Entsorgungsrelevanz
Altstandort	AS Waisenhausgasse 12	B	Entsorgungsrelevanz
Altstandort	AS Waisenhausgasse 9, 9a	B	Entsorgungsrelevanz
Altstandort	AS Waldstettergasse 10a	B	Entsorgungsrelevanz
Altstandort	AS Weißensteiner Str. 69	B	Entsorgungsrelevanz
Altstandort	AS Weißensteiner Straße 32	B	Entsorgungsrelevanz
Altstandort	AS Wiesenthaler Weg 2	B	Entsorgungsrelevanz
Altstandort	AS Wilhelmstr. 16	B	Entsorgungsrelevanz

Altstandort	AS Wolfäckerstr. 15	B	Entsorgungsrelevanz
Altstandort	AS Ziegelbergstraße 1	B	Entsorgungsrelevanz
Altstandort	Fischergasse 22-24	B	Entsorgungsrelevanz
Altablagerung	Gesamtauffüllfläche	B	Entsorgungsrelevanz
Altstandort	Kasernengelände	B	Entsorgungsrelevanz
Altstandort	Restfläche	B	Entsorgungsrelevanz
Industrie- /Gewerbstandort	SBV Deinbacher Str. 5	B nach Sanierung	Entsorgungsrelevanz
Schießanlagen	SBV Hölltal	B nach Sanierung	Entsorgungsrelevanz
Industrie- /Gewerbstandort	SBV Justus-von-Liebig-Str. 15 (Ölschaden Fa. Scholz AG)	B	Entsorgungsrelevanz
Industrie- /Gewerbstandort	SBV Marie-Curie-Str. 11 (Ölschaden Autohaus Wörner)	B	Neubewertung bei Änderung der Exposition
Sonstiges	SBV Reutestr. 16 - Ölschaden Fa. Ritz	B nach Sanierung	Entsorgungsrelevanz
Industrie- /Gewerbstandort	SBV Richard-Bullinger Str. 77	B nach Sanierung	Entsorgungsrelevanz
Altstandort	Sportgelände Hardtsiedlung	B	Entsorgungsrelevanz

Altlastverdächtige Flächen:

Flächentyp	Name	Handlung	Kriterium
Altablagerung	AA Becherlehenstraße	OU	
Altablagerung	AA Benzfeld III	K	Gefahrenlage derzeit hinnehmbar
Altablagerung	AA Fäkaliendeponie Pfandäcker	S	Dekontaminationsmaßnahme
Altablagerung	AA Gügling	K	Gefahrenlage derzeit hinnehmbar
Altablagerung	AA Gutenbergstraße	B	Gefahrenlage hinnehmbar
Altablagerung	AA Laichle	K	Gefahrenlage derzeit hinnehmbar
Altablagerung	AA Leuchtweg	B	Gefahrenlage hinnehmbar
Altablagerung	AA Sachsenwasen	B	Gefahrenlage hinnehmbar
Altablagerung	AA Schießtal	K	Gefahrenlage derzeit hinnehmbar
Altablagerung	AA Steinbruch Spindler	B	Gefahrenlage hinnehmbar
Altablagerung	AA Stöckach	B	Gefahrenlage hinnehmbar
Altablagerung	AA Taubental	B	Anhaltspunkte; derzeit keine Exposition
Altablagerung	AA Untere Halde	OU	
Altablagerung	Altablagerung Kiesabbau und Remsbett	B	Gefahrenlage hinnehmbar
Altstandort	AS Alemannenstrasse 22	OU	
Altstandort	AS Am Gallengraben 2	OU	

Altstandort	AS Am Urspring 34	DU	Sanierungsbedarf sehr wahrscheinlich
Altstandort	AS Baldungstr. 31	K nach Sanierung	Prüfung der Wirksamkeit von Sicherungsmaßnahmen
Altstandort	AS Bismarckstr. 26	OU	
Altstandort	AS Brainkofer Str. 39	B	Anhaltspunkte; derzeit keine Exposition
Altstandort	AS Buchstr. 25	K nach Sanierung	Überwachung des hinzunehmenden Schadens
Altstandort	AS Buchstr. 169 (Welik)	S	Sicherungsmaßnahme
Altstandort	AS Buchstraße 103, Kfz-Werkstatt	B	Anhaltspunkte; derzeit keine Exposition
Altstandort	AS Charlottenstr. 12	B	Anhaltspunkte; derzeit keine Exposition
Altstandort	AS Degenfelder Straße 50 + 52	OU	
Altstandort	AS Eutighofer Str. 120	OU	
Altstandort	AS Forststr. 8	OU	
Altstandort	AS Gmünderstrasse 37	OU	
Altstandort	AS Goethestr. 29-31	OU	
Altstandort	AS Goethestraße 69	DU	
Altstandort	AS Goethestraße 89	B	Anhaltspunkte; derzeit keine Exposition
Altstandort	AS Goethestraße 95	B	Anhaltspunkte; derzeit keine Exposition
Altstandort	AS Gottlieb-Daimler Str. 11	B	Anhaltspunkte; derzeit keine Exposition
Altstandort	AS Güglingstr. 107	OU	
Altstandort	AS Güglingstraße 106, Flurst.747/7 nördlicher Teil	B	Anhaltspunkte; derzeit keine Exposition
Altstandort	AS Hans-Fein-Straße 33	OU	
Altstandort	AS Hauptstr. 6	OU	
Altstandort	AS Herlikhofer Str. 5-9	B	Gefahrenlage hinnehmbar
Altstandort	AS Hintere Schmiedgasse 17	B	Gefahrenlage hinnehmbar
Altstandort	AS Hirschbrunnenweg 21	OU	
Altstandort	AS Höferlesbach 19	B	Anhaltspunkte; derzeit keine Exposition
Altstandort	AS Hofstatt 7	SU	
Altstandort	AS Hohenstauferstraße 7-9	B	Anhaltspunkte; derzeit keine Exposition
Altstandort	AS Honiggasse	K nach Sanierung	Prüfung der Wirksamkeit von Sicherungsmaßnahmen
Altstandort	AS Im Spagen 9	OU	
Altstandort	AS In der Vorstadt 35	OU	
Altstandort	AS Kappelgasse 4	B	Anhaltspunkte; derzeit keine Exposition
Altstandort	AS Klarenbergstr. 100	OU	

Altstandort	AS Leinweg 11	OU	
Altstandort	AS Leutzestr. 17	B	Anhaltspunkte; derzeit keine Exposition
Altstandort	AS Lorcher Str. 135/2	B	Anhaltspunkte; derzeit keine Exposition
Altstandort	AS Lorcher Straße 151	B	Anhaltspunkte; derzeit keine Exposition
Altstandort	AS Lorcher Straße 27-33	B	Anhaltspunkte; derzeit keine Exposition
Altstandort	AS Lorcher Straße 32/1	OU	
Altstandort	AS Lorcher Straße 35	B	Anhaltspunkte; derzeit keine Exposition
Altstandort	AS Lorcher Straße 80	B	Anhaltspunkte; derzeit keine Exposition
Altstandort	AS Milchgäßle 10	OU	
Altstandort	AS Osterlängstr. 21-27	B	Anhaltspunkte; derzeit keine Exposition
Altstandort	AS Osterlängstr. 21-27, TRI-Waschanlage	B	Anhaltspunkte; derzeit keine Exposition
Altstandort	AS Parlerstraße 27	OU	
Altstandort	AS Remsstr. 8	B	Gefahrenlage hinnehmbar
Altstandort	AS Robert-Bosch-Str. 11	B	Anhaltspunkte; derzeit keine Exposition
Altstandort	AS Robert-Bosch-Str. 19	B	Anhaltspunkte; derzeit keine Exposition
Altstandort	AS Schloßstr. 52	OU	
Altstandort	AS Staufeneckstraße 29-31	OU	
Altstandort	AS Stauferstr. 27	OU	
Altstandort	AS Türlesteg 10	B	Gefahrenlage hinnehmbar
Altstandort	AS Unterm Buch 1	B	Anhaltspunkte; derzeit keine Exposition
Altstandort	AS Weißensteiner Str. 38	K	Gefahrenlage derzeit hinnehmbar
Altstandort	AS Weißensteiner Str. 87	OU	
Altstandort	AS Wilhelmstraße 37	B	Anhaltspunkte; derzeit keine Exposition
Altstandort	CKW-Schadensbereich	S	Dekontaminationsmaßnahme
Altstandort	Fischergasse 26	B	Gefahrenlage hinnehmbar

### Waldstetten

#### B-Fälle:

Flächentyp	Name	Handlung	Kriterium
Altstandort	AA am Ölmühlenweg/Schurzenwiesen	B	Entsorgungsrelevanz
Altablagerung	AA Baumgarten	B	Entsorgungsrelevanz

Altablagerung	AA Benzfeld II	B	Entsorgungsrelevanz
Altablagerung	AA Benzfeld-Blatteräcker	B	Entsorgungsrelevanz
Altablagerung	AA Birkenbühl	B	Entsorgungsrelevanz
Altablagerung	AA Blockäcker	B	Entsorgungsrelevanz
Altablagerung	AA Breite	B	Entsorgungsrelevanz
Altablagerung	AA Brühlwiesen	B	Entsorgungsrelevanz
Altablagerung	AA Buitingen I	B	Entsorgungsrelevanz
Altablagerung	AA Burgstall	B	Entsorgungsrelevanz
Altablagerung	AA Die Schutt	B	Neubewertung bei Nutzungsänderung
Altablagerung	AA Franz-Konrad-Straße	B	Entsorgungsrelevanz
Altablagerung	AA Gehr	B	Entsorgungsrelevanz
Altablagerung	AA Gemeinde Egerten	B	Entsorgungsrelevanz
Altablagerung	AA Georgishof	B	Entsorgungsrelevanz
Altablagerung	AA Haag (GD-Großdeinbach)	B	Neubewertung bei Nutzungsänderung
Altablagerung	AA Heiligenwiesen	B	Entsorgungsrelevanz
Altablagerung	AA Herlingsklinge	B	Neubewertung bei Nutzungsänderung
Altablagerung	AA Hirschfeldweg	B	Entsorgungsrelevanz
Altablagerung	AA Hofwiesen	B	Entsorgungsrelevanz
Altablagerung	AA Horneger	B	Entsorgungsrelevanz
Altablagerung	AA im Langenbachtal	B	Entsorgungsrelevanz
Altablagerung	AA Klarenberg	B	Entsorgungsrelevanz
Altablagerung	AA Lindenfirststraße	B	Entsorgungsrelevanz
Altablagerung	AA Löhle II, Gemarkung Schwäbisch Gmünd	B	Entsorgungsrelevanz
Altablagerung	AA Löhle II, Teilfläche 1	B	Entsorgungsrelevanz
Altablagerung	AA Löhle II, Teilfläche 2	B	Neubewertung bei Änderung der Exposition
Altablagerung	AA Oberer Tiefenbach	B	Neubewertung bei Nutzungsänderung
Altablagerung	AA Parkplatz Höllbach	B	Entsorgungsrelevanz
Altablagerung	AA Pfaffenwiese	B	Entsorgungsrelevanz
Altablagerung	AA Römerstraße	B	Entsorgungsrelevanz
Altablagerung	AA Scheffoldstraße	B	Entsorgungsrelevanz
Altablagerung	AA Schelmenwald	B nach Kontrolle	Entsorgungsrelevanz
Altablagerung	AA Schwarzwiesäcker	B	Entsorgungsrelevanz
Altablagerung	AA Schweinetal	B	Entsorgungsrelevanz
Altablagerung	AA Sieh Dich Für	B	Entsorgungsrelevanz
Altablagerung	AA Steinbruch Laichle	B	Entsorgungsrelevanz
Altablagerung	AA Steinkammer	B	Entsorgungsrelevanz
Altablagerung	AA Streitwiese	B	Entsorgungsrelevanz

Altablagerung	AA Teure Halden	B	Entsorgungsrelevanz
Altablagerung	AA Wasen	B	Entsorgungsrelevanz
Altablagerung	AA Weidenäcker	B	Entsorgungsrelevanz
Altablagerung	AA Wustenriet	B	Entsorgungsrelevanz
Altablagerung	AA Zeislerweg	B	Entsorgungsrelevanz
Altablagerung	AA Zollernwiesen	B	Entsorgungsrelevanz
Altstandort	AS "Hag"	B	Entsorgungsrelevanz
Altstandort	AS "Haldenwiesen"	B	Entsorgungsrelevanz
Altstandort	AS "Hinterer Garten"	B	Entsorgungsrelevanz
Altstandort	AS "Krempelhaus"	B	Entsorgungsrelevanz
Altstandort	AS "Sauermahdhalde"	B	Entsorgungsrelevanz
Altstandort	AS "Vogelhau"	B	Entsorgungsrelevanz
Altstandort	AS Aalener Str. 24	B	Entsorgungsrelevanz
Altstandort	AS Aalener Str. 8	B	Entsorgungsrelevanz
Altstandort	AS Aalener Straße 5	B	Entsorgungsrelevanz
Altstandort	AS Alemannenstraße 69	B	Entsorgungsrelevanz
Altstandort	AS Alter Bauhof Schwäb. Gmünd	B nach Sanierung	Entsorgungsrelevanz
Altstandort	AS Am Deutenbach 2	B	Entsorgungsrelevanz
Altstandort	AS Am Deutenbach 5	B	Entsorgungsrelevanz
Altstandort	AS Badmauer 14	B	Entsorgungsrelevanz
Altstandort	AS Bahnhofstr. 14/2	B	Entsorgungsrelevanz
Altstandort	AS Bahnhofstr. 6	B	Entsorgungsrelevanz
Altstandort	AS Baldungsstr. 19 (bis 21)	B	Entsorgungsrelevanz
Altstandort	AS Baldungsstr. 25	B	Entsorgungsrelevanz
Altstandort	AS Becherlehenstr. 1/1	B	Entsorgungsrelevanz
Altstandort	AS Becherlehenstraße 26	B	Entsorgungsrelevanz
Altstandort	AS Becherlenstr. 29/1	B	Entsorgungsrelevanz
Altstandort	AS Benzholzstr. 16	B	Entsorgungsrelevanz
Altstandort	AS Benzholzstr. 18	B	Entsorgungsrelevanz
Altstandort	AS Benzholzstr. 44	B	Entsorgungsrelevanz
Altstandort	AS Benzholzstr. 6	B	Entsorgungsrelevanz
Altstandort	AS Benzholzstr. 8	B	Entsorgungsrelevanz
Altstandort	AS Benzholzstr. 80	B	Entsorgungsrelevanz
Altstandort	AS Benzholzstr. 82	B	Entsorgungsrelevanz
Altstandort	AS Bergstr. 34	B	Entsorgungsrelevanz
Altstandort	AS Bernhardusstraße 5	B	Entsorgungsrelevanz
Altstandort	AS Böbinger Str. 35	B	Entsorgungsrelevanz
Altstandort	AS Bocksgasse 7 - 9	B	Entsorgungsrelevanz
Altstandort	AS Böhmerwaldstr. 2	B	Entsorgungsrelevanz
Altstandort	AS Böhmerwaldstr. 6	B	Entsorgungsrelevanz
Altstandort	AS Böhmerwaldstraße 8	B	Entsorgungsrelevanz

Altstandort	AS Buchstr.	B	Entsorgungsrelevanz
Altstandort	AS Buchstr. 147	B	Entsorgungsrelevanz
Altstandort	AS Buchstr. 165	B	Entsorgungsrelevanz
Altstandort	AS Buchstr. 171	B	Entsorgungsrelevanz
Altstandort	AS Buchstr. 189 (Garagen/Ölabscheider)	B	Entsorgungsrelevanz
Altstandort	AS Buchstr. 50	B	Entsorgungsrelevanz
Altstandort	AS Buchstr. 9	B	Entsorgungsrelevanz
Altstandort	AS Buchstraße 179	B	Entsorgungsrelevanz
Altstandort	AS Charlottenstr. 13	B	Entsorgungsrelevanz
Altstandort	AS Dominikus-Debler-Str. 54/1	B	Entsorgungsrelevanz
Altstandort	AS Einhornstraße 104/1	B	Entsorgungsrelevanz
Altstandort	AS Eutighoferstr. 59	B	Entsorgungsrelevanz
Altstandort	AS Ferdinand-Porsche Weg 1+2	B	Entsorgungsrelevanz
Altstandort	AS Gemeindehausstr. 8	B	Entsorgungsrelevanz
Altstandort	AS Goethestr. 3	B	Entsorgungsrelevanz
Altstandort	AS Goethestraße 101/1 u. 103/1	B	Entsorgungsrelevanz
Altstandort	AS Goethestraße 59	B	Entsorgungsrelevanz
Altstandort	AS Graf-von-Soden-Str. 5-7	B	Entsorgungsrelevanz
Altstandort	AS Graf-von-Soden-Str. 9-10	B nach Sanierung	Entsorgungsrelevanz
Altstandort	AS Güglingstr. 69	B	Entsorgungsrelevanz
Altstandort	AS Güglingstraße 106, Flurst.720/6	B	Entsorgungsrelevanz
Altstandort	AS Gutenbergstr. 110	B	Entsorgungsrelevanz
Altstandort	AS Gutenbergstr. 76	B nach Sanierung	Entsorgungsrelevanz
Altstandort	AS Gutenbergstr. 83/1	B	Entsorgungsrelevanz
Altstandort	AS Hauberweg 41	B	Entsorgungsrelevanz
Altstandort	AS Hauffstraße 2/Lorcher Straße 24	B	Entsorgungsrelevanz
Altstandort	AS Hauptstr. 89	B	Entsorgungsrelevanz
Altstandort	AS Heiligenwiesen	B	Entsorgungsrelevanz
Altstandort	AS Heldenbergstr. 28	B	Entsorgungsrelevanz
Altstandort	AS Heugenstraße 25	B	Entsorgungsrelevanz
Altstandort	AS Hintere Schmiedgasse 24	B	Entsorgungsrelevanz
Altstandort	AS Hintere Schmiedgasse 7	B	Entsorgungsrelevanz
Altstandort	AS Hirschbrunnenweg (ehem. Gasbehälter)	B	Entsorgungsrelevanz
Altstandort	AS Hirschgäble 7	B	Entsorgungsrelevanz
Altstandort	AS Hirschmühlenstraße 24	B	Entsorgungsrelevanz
Altstandort	AS Höferlesbach 13	B	Entsorgungsrelevanz
Altstandort	AS Höferlesbach 4	B	Entsorgungsrelevanz
Altstandort	AS Höferlesbach 45	B	Entsorgungsrelevanz
Altstandort	AS Hohenstaufenstraße 18	B	Entsorgungsrelevanz



Altstandort	AS Honiggasse 1	B	Entsorgungsrelevanz
Altstandort	AS Hospitalgasse 22	B	Entsorgungsrelevanz
Altstandort	AS Im Laichle 1	B	Entsorgungsrelevanz
Altstandort	AS Imhofstr. 13	B	Entsorgungsrelevanz
Altstandort	AS Imhofstr. 19	B	Entsorgungsrelevanz
Altstandort	AS Johannisplatz 4	B	Entsorgungsrelevanz
Altstandort	AS Johann-Sebastian-Bach-Str. 9	B	Entsorgungsrelevanz
Altstandort	AS Josefstr. 9	B	Entsorgungsrelevanz
Altstandort	AS Josefstraße 1	B	Entsorgungsrelevanz
Altstandort	AS Kappelgasse 1	B	Entsorgungsrelevanz
Altstandort	AS Kappelgasse 13	B	Entsorgungsrelevanz
Altstandort	AS Kapuzinergasse 4/1	B	Entsorgungsrelevanz
Altstandort	AS Karl-Benz-Str. 19	B	Entsorgungsrelevanz
Altstandort	AS Kaserne Teilfläche Hornbergstr./Rainhalde	B nach Sanierung	Entsorgungsrelevanz
Altstandort	AS Klarenbergstr. 10 - 12	B	Entsorgungsrelevanz
Altstandort	AS Klarenbergstr. 46	B	Entsorgungsrelevanz
Altstandort	AS Königsturmstr. 14	B	Entsorgungsrelevanz
Altstandort	AS Königsturmstr. 28	B	Neubewertung bei Nutzungsänderung
Altstandort	AS Königsturmstr. 31	B	Entsorgungsrelevanz
Altstandort	AS Kriegsebene- ehem. Schießplatz	B	Entsorgungsrelevanz
Altstandort	AS Ledergasse 14	B	Entsorgungsrelevanz
Altstandort	AS Ledergasse 2	B	Entsorgungsrelevanz
Altstandort	AS Leutzestr. 59	B nach Sanierung	Entsorgungsrelevanz
Altstandort	AS Leutzestr. 68	B	Entsorgungsrelevanz
Altstandort	AS Leutzestr. 70	B	Entsorgungsrelevanz
Altstandort	AS Leutzestraße 53	B	Entsorgungsrelevanz
Altstandort	AS Liasstr. 4/1	B	Entsorgungsrelevanz
Altstandort	AS Liasstr. 6	B	Entsorgungsrelevanz
Altstandort	AS Lindenhofstr. 1	B	Entsorgungsrelevanz
Altstandort	AS Lindenhofstr. 12	B	Entsorgungsrelevanz
Altstandort	AS Lindenhofstr. 27	B	Entsorgungsrelevanz
Altstandort	AS Lindenhofstr. 29-31	B	Entsorgungsrelevanz
Altstandort	AS Lindenhofstr. 35	B	Entsorgungsrelevanz
Altstandort	AS Lindenhofstr. 39	B	Entsorgungsrelevanz
Altstandort	AS Lindenhofstraße 19	B	Entsorgungsrelevanz
Altstandort	AS Lorcher Str. 1	B	Entsorgungsrelevanz
Altstandort	AS Lorcher Str. 110, 110/1, 112	B	Entsorgungsrelevanz
Altstandort	AS Lorcher Str. 141 + 143	B	Entsorgungsrelevanz
Altstandort	AS Lorcher Str. 145/1	B	Entsorgungsrelevanz

Altstandort	AS Lorcher Str. 42	B	Entsorgungsrelevanz
Altstandort	AS Lorcher Straße 118	B	Entsorgungsrelevanz
Altstandort	AS Lorcher Straße 127A	B	Entsorgungsrelevanz
Altstandort	AS Lorcher Straße 13	B	Entsorgungsrelevanz
Altstandort	AS Lorcher Straße 32	B nach Sanierung	Entsorgungsrelevanz
Altstandort	AS Lorcher Straße 64	B	Entsorgungsrelevanz
Altstandort	AS Lorcher Straße 72	B	Entsorgungsrelevanz
Altstandort	AS Lorcher Straße 9-11	B	Entsorgungsrelevanz
Altstandort	AS Marie-Curie-Straße 11	B	Entsorgungsrelevanz
Altstandort	AS Marie-Curie-Straße 9	B	Entsorgungsrelevanz
Altstandort	AS Marienstr. 26	B	Entsorgungsrelevanz
Altstandort	AS Marktplatz 32	B	Entsorgungsrelevanz
Altstandort	AS Moltkestr. 1-3	B	Entsorgungsrelevanz
Altstandort	AS Munitionsdepot Kriegsebene Gem. Schw. Gmünd	B	Entsorgungsrelevanz
Altablagerung	AS Munitionsdepot Kriegsebene Gem. Waldstetten	B	Entsorgungsrelevanz
Industrie-/Gewerbestandort	AS Mutlanger Heide	B	Entsorgungsrelevanz
Altstandort	AS Nepperbergstr. "A", DB-Lp 64, Reuter	B	Entsorgungsrelevanz
Altstandort	AS Nepperbergstr. "B", DB- Gleisbereich	B	Entsorgungsrelevanz
Altstandort	AS Nepperbergstr. "D", DB-Lp 48, Völkle	B	Entsorgungsrelevanz
Altstandort	AS Nepperbergstr. 2; DB-Lp 50, Total	B nach Sanierung	Entsorgungsrelevanz
Altstandort	AS Nepperbergstr. 20 +20a	B	Entsorgungsrelevanz
Altstandort	AS Nepperbergstr."E", DB-Lp 10b	B	Entsorgungsrelevanz
Altstandort	AS Nepperbergstr.9, DB-Lp 9,21,25	B	Entsorgungsrelevanz
Altstandort	AS Nepperbergstraße 10	B	Entsorgungsrelevanz
Altstandort	AS Nepperbergstraße 8	B	Entsorgungsrelevanz
Altstandort	AS Oberbettringer Str. 6	B	Entsorgungsrelevanz
Altstandort	AS Obere Zeiselbergstr. 39	B	Entsorgungsrelevanz
Altstandort	AS Öschweg 24	B	Entsorgungsrelevanz
Altstandort	AS Osterlängstr. 47	B	Entsorgungsrelevanz
Altstandort	AS Ottenbacher Str	B	Entsorgungsrelevanz
Altstandort	AS Paradiesstr. 3	B	Entsorgungsrelevanz
Altstandort	AS Parlerstr. 47	B	Entsorgungsrelevanz
Altstandort	AS Parlerstraße 17	B	Entsorgungsrelevanz
Altstandort	AS Pfennigmühle-Flst.Nr. 675/6	B	Entsorgungsrelevanz
Altstandort	AS Rechbergstraße 17	B	Neubewertung bei Änderung der Exposition
Altstandort	AS Rektor-Klaus-Str. 98	B	Entsorgungsrelevanz
Altstandort	AS Remsstraße 28	B	Entsorgungsrelevanz

Altstandort	AS Richard-Bullinger-Straße 88 (Werk II)	B	Entsorgungsrelevanz
Altstandort	AS Rinderbachergasse 15	B	Entsorgungsrelevanz
Altstandort	AS Rinderbachergasse 22	B	Entsorgungsrelevanz
Altstandort	AS Rinderbachergasse 35	B	Entsorgungsrelevanz
Altstandort	AS Rinderbachergasse 46/1	B	Entsorgungsrelevanz
Altstandort	AS Robert-Schumann-Str. 2-4	B	Entsorgungsrelevanz
Altstandort	AS Romangässle 3	B	Entsorgungsrelevanz
Altstandort	AS Rudolf-Diesel-Str. 9	B	Entsorgungsrelevanz
Altstandort	AS Schießtalstr. 24	B	Entsorgungsrelevanz
Altstandort	AS Schindelackerweg 26	B	Entsorgungsrelevanz
Altstandort	AS Schloßstr. 37	B	Entsorgungsrelevanz
Altstandort	AS Schwarzwaldstraße 169	B	Entsorgungsrelevanz
Altstandort	AS Schwerzerallee 24	B	Entsorgungsrelevanz
Altstandort	AS Schwerzerallee 64	B	Entsorgungsrelevanz
Altstandort	AS Stauerstr. 32	B	Entsorgungsrelevanz
Altstandort	AS Strümpfelbacherstr. 42	B	Entsorgungsrelevanz
Altstandort	AS Türlensteg 22	B	Entsorgungsrelevanz
Altstandort	AS Turmgasse 7	B	Entsorgungsrelevanz
Altstandort	AS Turmgasse 8	B	Entsorgungsrelevanz
Altstandort	AS Turniergraben 1	B	Entsorgungsrelevanz
Altstandort	AS Uferstr. 48	B	Entsorgungsrelevanz
Altstandort	AS Uferstr. 58	B	Entsorgungsrelevanz
Altstandort	AS Uferstraße 30	B	Entsorgungsrelevanz
Altstandort	AS Uferstraße 54	B	Entsorgungsrelevanz
Altstandort	AS Untere Zeiselbergstr. 8	B	Entsorgungsrelevanz
Altstandort	AS Unterer Mühlenweg 14	B	Entsorgungsrelevanz
Altstandort	AS US-Kaserne Teilfläche Öllager	B nach Sanierung	Entsorgungsrelevanz
Altstandort	AS Vogelhofstr. 10	B	Neubewertung bei Nutzungsänderung
Altstandort	AS Vordere Schmiedgasse 58	B	Entsorgungsrelevanz
Altstandort	AS Vordere Schmiedgasse 60/1	B	Entsorgungsrelevanz
Altstandort	AS Waisenhausgasse 12	B	Entsorgungsrelevanz
Altstandort	AS Waisenhausgasse 9, 9a	B	Entsorgungsrelevanz
Altstandort	AS Waldstettergasse 10a	B	Entsorgungsrelevanz
Altstandort	AS Weißensteiner Str. 69	B	Entsorgungsrelevanz
Altstandort	AS Weißensteiner Straße 32	B	Entsorgungsrelevanz
Altstandort	AS Wiesenthaler Weg 2	B	Entsorgungsrelevanz
Altstandort	AS Wilhelmstr. 16	B	Entsorgungsrelevanz
Altstandort	AS Wolfäckerstr. 15	B	Entsorgungsrelevanz
Altstandort	AS Ziegelbergstraße 1	B	Entsorgungsrelevanz

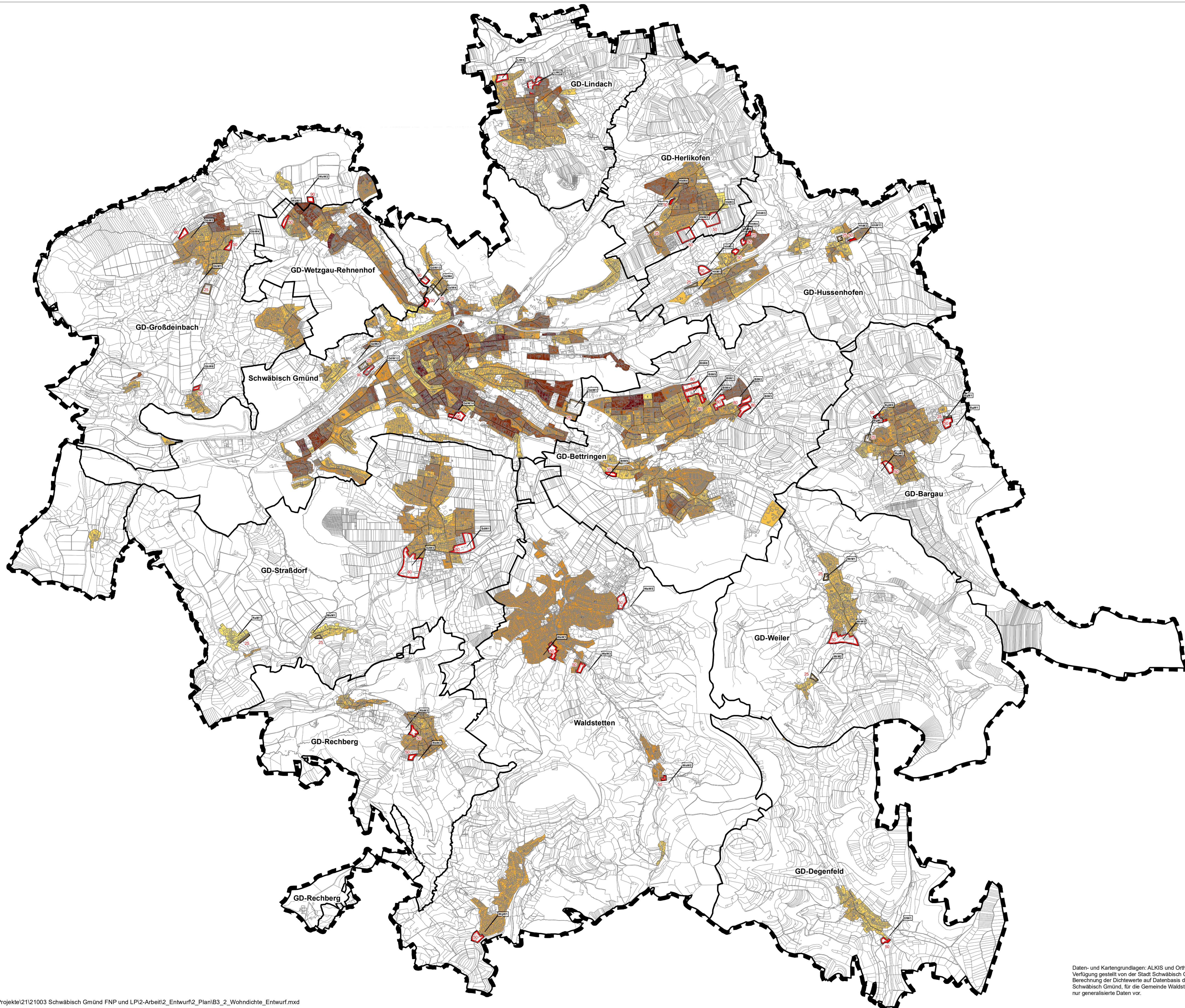
Altstandort	Fischergasse 22-24	B	Entsorgungsrelevanz
Altablagerung	Gesamtauffüllfläche	B	Entsorgungsrelevanz
Altstandort	Kasernengelände	B	Entsorgungsrelevanz
Altstandort	Restfläche	B	Entsorgungsrelevanz
Industrie-/Gewerbestandort	SBV Deinbacher Str. 5	B nach Sanierung	Entsorgungsrelevanz
Schießanlagen	SBV Hölltal	B nach Sanierung	Entsorgungsrelevanz
Industrie-/Gewerbestandort	SBV Justus-von-Liebig-Str. 15 (Ölschaden Fa. Scholz AG)	B	Entsorgungsrelevanz
Industrie-/Gewerbestandort	SBV Marie-Curie-Str. 11 (Ölschaden Autohaus Wörner)	B	Neubewertung bei Änderung der Exposition
Sonstiges	SBV Reutestr. 16 - Ölschaden Fa. Ritz	B nach Sanierung	Entsorgungsrelevanz
Industrie-/Gewerbestandort	SBV Richard-Bullinger Str. 77	B nach Sanierung	Entsorgungsrelevanz
Altstandort	Sportgelände Hardtsiedlung	B	Entsorgungsrelevanz

<b>Flächentyp</b>	<b>Name</b>	<b>Handlung</b>	<b>Kriterium</b>
Altablagerung	AS Munitionsdepot Kriegsebene Gem. Waldstetten	B	Entsorgungsrelevanz
Altstandort	AS Munitionsdepot Kriegsebene Gem. Schw. Gmünd	B	Entsorgungsrelevanz
Industrie-/Gewerbestandort	AS Hardtstr. 21	B	Neubewertung bei Nutzungsänderung
Altstandort	AS Bettringer Str. 2	B	Entsorgungsrelevanz
Altstandort	AS Gmünder Str. 30	B	Entsorgungsrelevanz
Altstandort	AS Bettringer Str. 42	B	Neubewertung bei Änderung der Exposition
Altstandort	AS Almenweg 23	B	Entsorgungsrelevanz
Altstandort	AS Bettringer Str. 44	B	Neubewertung bei Änderung der Exposition
Altstandort	AS Almenweg 13	B	Entsorgungsrelevanz
Altstandort	AS Bettringer Str. 45	B	Entsorgungsrelevanz
Altstandort	AS Robert-Bosch-Str. 1	B	Entsorgungsrelevanz
Altstandort	AS Gmünder Str. 82	B	Entsorgungsrelevanz
Altablagerung	AA Tiergarten	B	Entsorgungsrelevanz
Altablagerung	AA Tannlöher Weg/Ost	B	Entsorgungsrelevanz
Altablagerung	AA Tannlöhr Weg/West	B	Neubewertung bei Nutzungsänderung
Altablagerung	AA Gasthof Adler	B	Entsorgungsrelevanz
Altablagerung	AA Tannweiler Weg I	B	Entsorgungsrelevanz
Altstandort	AS Tannweilerweg 1	B	Entsorgungsrelevanz
Altablagerung	AA Bläsishof II	B	Entsorgungsrelevanz
Altablagerung	AA Bläsishof I	B	Entsorgungsrelevanz
Altablagerung	AA Saurenklinge	B	Entsorgungsrelevanz

Altablagerung	AA Schädeläcker	B	Entsorgungsrelevanz
Altablagerung	AA Gehren	B	Neubewertung bei Nutzungsänderung
Altstandort	AS Rechbergstr. 29	B	Entsorgungsrelevanz
Altablagerung	AA Im Langenbach/Osang	B	Neubewertung bei Änderung der Exposition
Altstandort	AS Hauptstr. 42/2	B	Entsorgungsrelevanz
Altstandort	AS Rechbergstr. 27	B	Entsorgungsrelevanz
Altstandort	AS Hauptstr. 32-34	B	Entsorgungsrelevanz
Altstandort	AS Raiffeisenstr. 7	B	Entsorgungsrelevanz
Altstandort	AS Poststr. 1	B	Entsorgungsrelevanz
Altstandort	AS Hauptstr. 19	B	Entsorgungsrelevanz
Altstandort	AS Breitestr. 2	B	Entsorgungsrelevanz
Altstandort	AS Straßdorfer Str. 1-3	B	Entsorgungsrelevanz

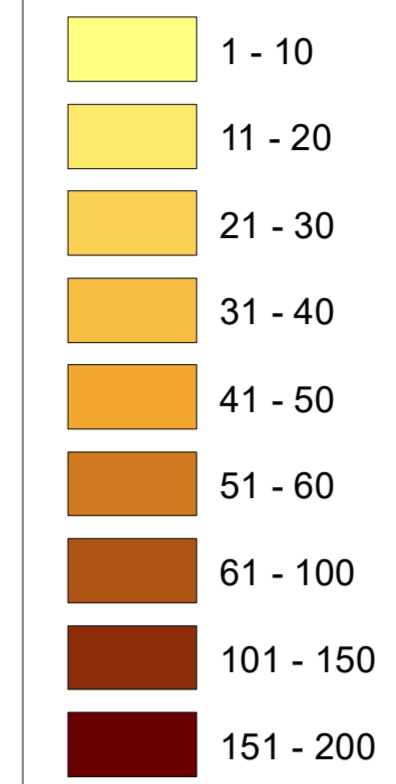
Altlastverdächtige Flächen:

Flächentyp	Name	Handlung	Kriterium
Altablagerung	AA Guggenloch	OU	
Altstandort	AS Brunnengasse 22 (Am Holunderweg 4)	B	Anhaltspunkte; derzeit keine Exposition
Altstandort	AS Herrengasse 10	B	Anhaltspunkte; derzeit keine Exposition
Altstandort	AS Uhlandstr. 2	B	Anhaltspunkte; derzeit keine Exposition

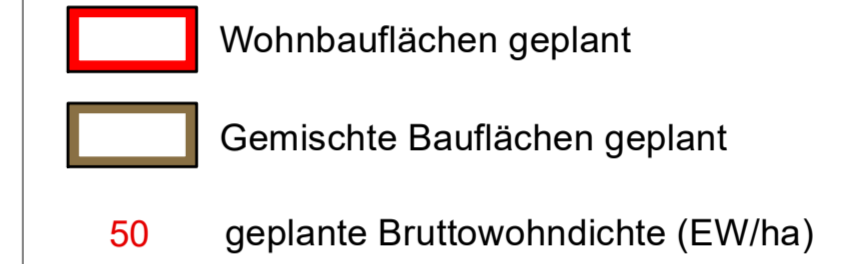


**Legende**

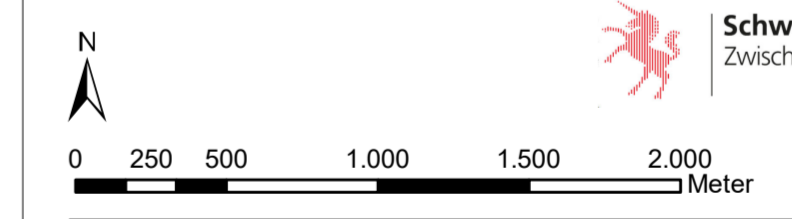
**Brutto-Wohndichte in Baublöcken (EW/ha)**



**geplante Bauflächen**



**Sonstige Darstellungen**



Verwaltungsgemeinschaft  
Schwäbisch Gmünd - Waldstetten

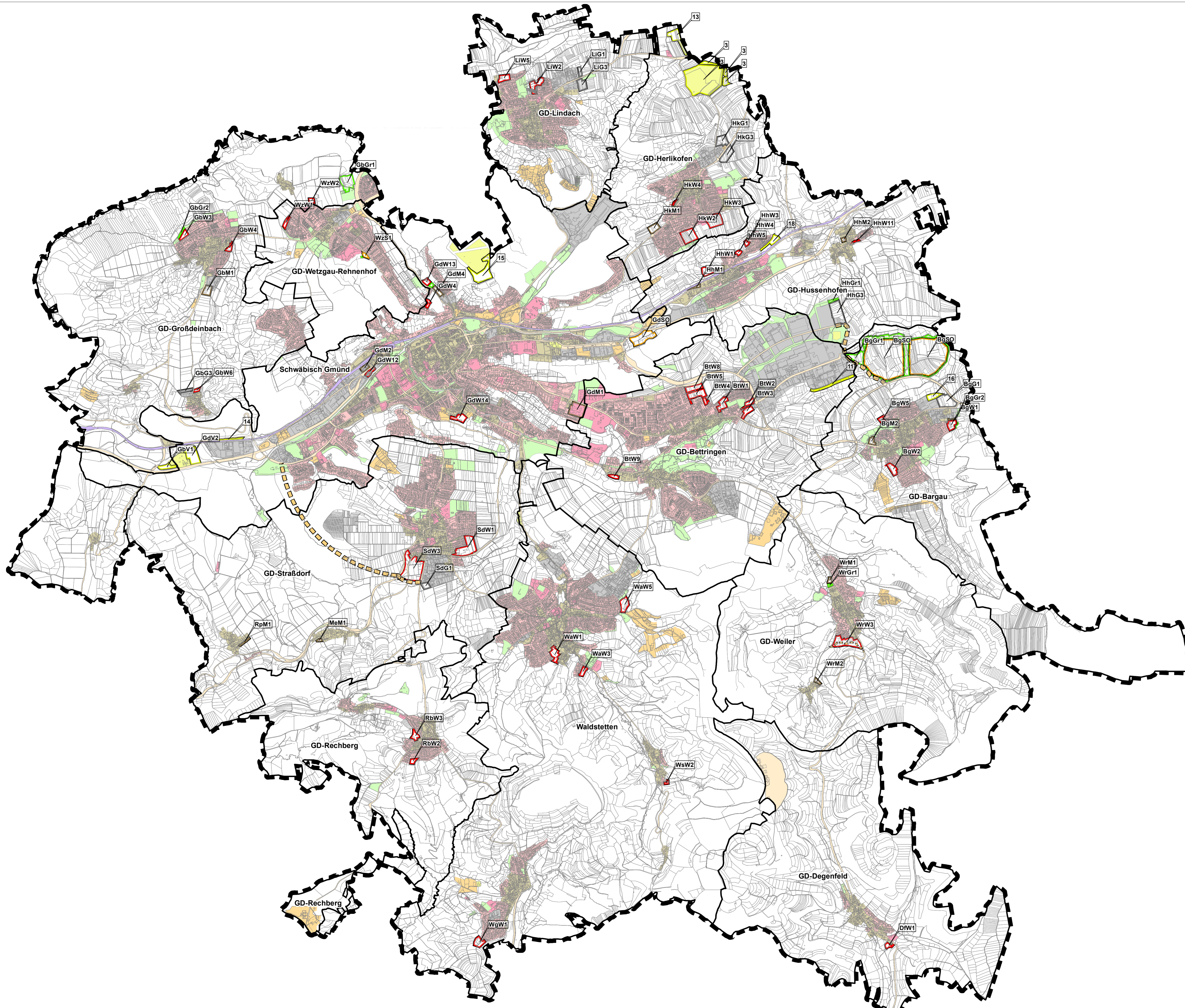
**VG Schwäbisch Gmünd - Waldstetten  
Flächennutzungsplan 2035**

Bezeichnung:  
Brutto-Wohndichte n. Baublöcken  
in Wohn- und Gemischten Bauflächen

	Bearbeiter:	KS / NM
	Projektnummer:	21003
	Plannummer:	Karte 3.2

Glengen, den 22.03.2024  
Maßstab 1 : 25.000

Daten- und Kartengrundlagen: ALKIS und Orthofotos zur Verfügung gestellt von der Stadt Schwäbisch Gmünd. Berechnung der Dichtewerte auf Datenbasis der Stadt Schwäbisch Gmünd, für die Gemeinde Waldstetten liegen nur generalisierte Daten vor.



- Legende**
- Wohnbauflächen**
- Wohnbauflächen bestehend
  - Wohnbauflächen geplant
- Gemischte Bauflächen**
- Gemischte Bauflächen bestehend
  - Gemischte Bauflächen geplant
- Bewerbliche Bauflächen**
- Gewerbliche Bauflächen bestehend
  - Gewerbliche Bauflächen geplant
- Grünflächen**
- Grünflächen bestehend
  - Grünflächen geplant
- Sonderbauflächen**
- Sonderbauflächen bestehend
  - Sonderbauflächen geplant
- Gemeinbedarfsflächen**
- Gemeinbedarfsflächen bestehend
  - Gemeinbedarfsflächen geplant
- Verkehrs- und Ver-/Entsorgungsflächen**
- Verkehrsflächen bestehend
  - geplante Umgehungen
  - geplante Verbindungsstraße
  - Flächen für Bahnanlagen bestehend
  - Flächen für Ver- und Entsorgungsanlagen bestehend
  - Flächen für Ver- und Entsorgungsanlagen geplant
- Sonstige Darstellungen**
- Geltungsbereich
  - Ortsteilgrenze

N

0 250 500 1.000 1.500 2.000 Meter

Schwäbisch Gmünd  
Zwischen Himmel und Erde

WALDSTETTEN  
Die Ideen der Drei-Seen-Region

Verwaltungsgemeinschaft  
Schwäbisch Gmünd - Waldstetten

**VG Schwäbisch Gmünd - Waldstetten  
Flächennutzungsplan 2035**

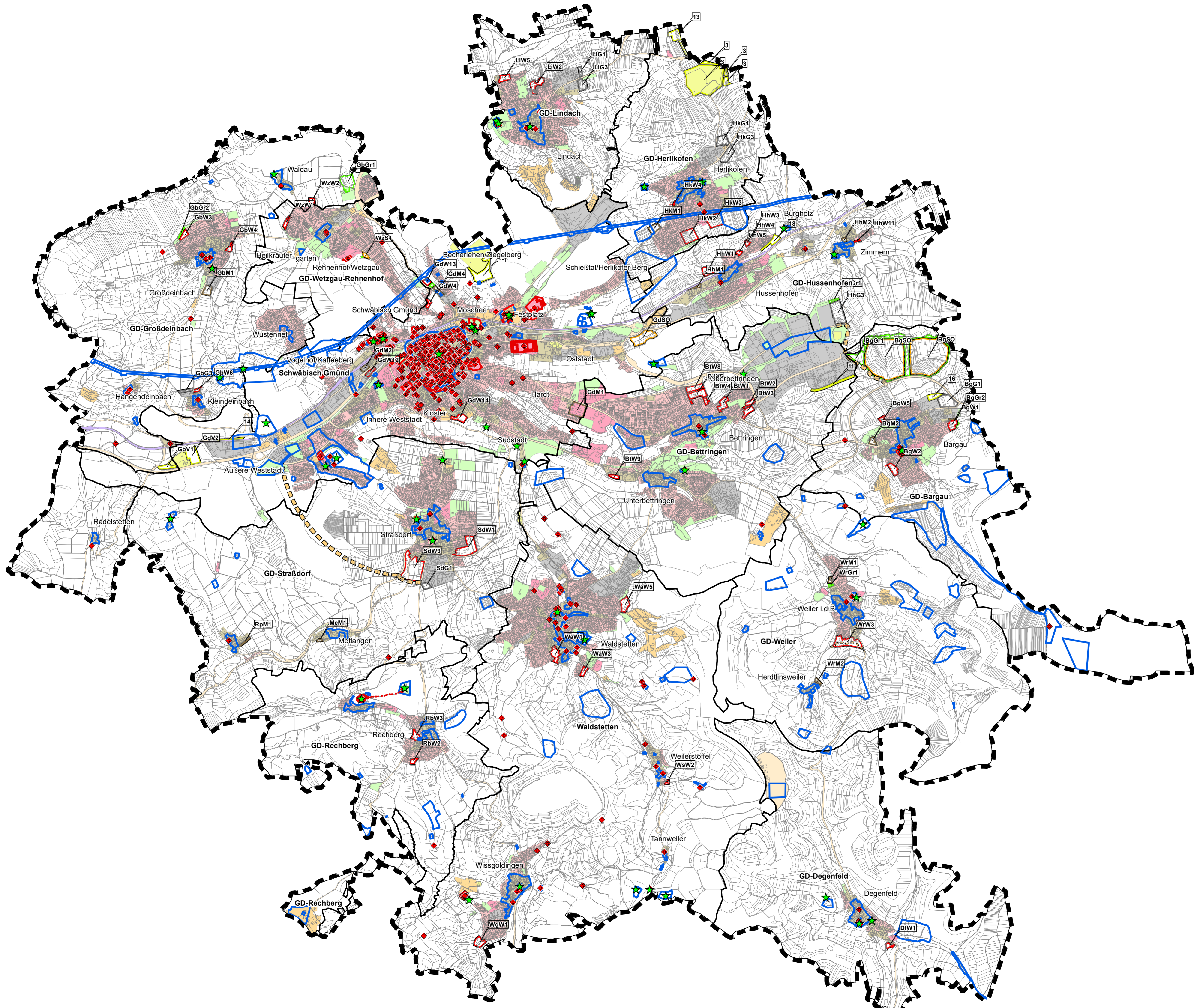
**ENTWURF**

Bezeichnung:  
Bauflächenkonzept

	Bearbeiter:	KS / NM
	Projektnummer:	21003
	Plannummer:	Karte 3.3
	Maßstab:	1 : 25.000

Glengen, den 22.03.2024

G+H Ingenieurteam GmbH | Heidenheimer Straße 3 | 89537 Glengen a. d. Brenz | Tel 07322 / 90 490 - 00 | E-Mail info@g+h-ingenieurteam.de



- Legende**
- Denkmalschutz**
    - ◆ Baudenkmale
    - ★ regionalbedeutsame Denkmale
  - Ensembles**
    - ▭ Ensembles
  - Archäologische Kulturdenkmale**
    - ▭ Archäologische Kulturdenkmale
  - Wohnbauflächen**
    - ▭ Wohnbauflächen bestehend
    - ▭ Wohnbauflächen geplant
  - Gemischte Bauflächen**
    - ▭ Gemischte Bauflächen bestehend
    - ▭ Gemischte Bauflächen geplant
  - Bewerbliche Bauflächen**
    - ▭ Gewerbliche Bauflächen bestehend
    - ▭ Gewerbliche Bauflächen geplant
  - Grünflächen**
    - ▭ Grünflächen bestehend
    - ▭ Grünflächen geplant
  - Sonderbauflächen**
    - ▭ Sonderbauflächen bestehend
    - ▭ Sonderbauflächen geplant
  - Gemeinbedarfsflächen**
    - ▭ Gemeinbedarfsflächen bestehend
    - ▭ Gemeinbedarfsflächen geplant
  - Verkehrs- und Ver-/Entsorgungsflächen**
    - ▭ Verkehrsflächen bestehend
    - ▭ geplante Umgehungen
    - ▭ geplante Verbindungsstraße
    - ▭ Flächen für Bahnanlagen bestehend
    - ▭ Flächen für Ver- und Entsorgungsanlagen bestehend
    - ▭ Flächen für Ver- und Entsorgungsanlagen geplant
  - Sonstige Darstellungen**
    - ▭ Geltungsbereich
    - ▭ Ortsteilgrenze



Verwaltungsgemeinschaft  
Schwäbisch Gmünd - Waldstetten

**VG Schwäbisch Gmünd - Waldstetten  
Flächennutzungsplan 2035  
ENTWURF**

Bezeichnung:  
Denkmalschutz

	Bearbeiter:	KS / NM
	Projektnummer:	21003
	Plannummer:	Karte 3.4
	Maßstab:	1 : 25.000

Giengen, den 22.03.2024

G+H Ingenieurteam GmbH | Heidenheimer Straße 3 | 89537 Giengen a. d. Brenz | Tel 07322 / 90 490 - 00 | E-Mail info@g+h-ingenieurteam.de