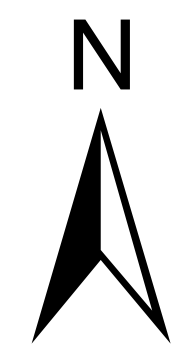
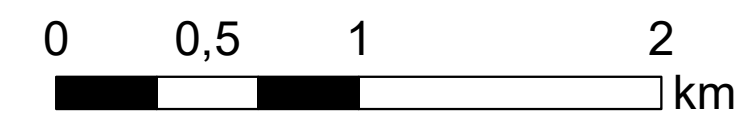




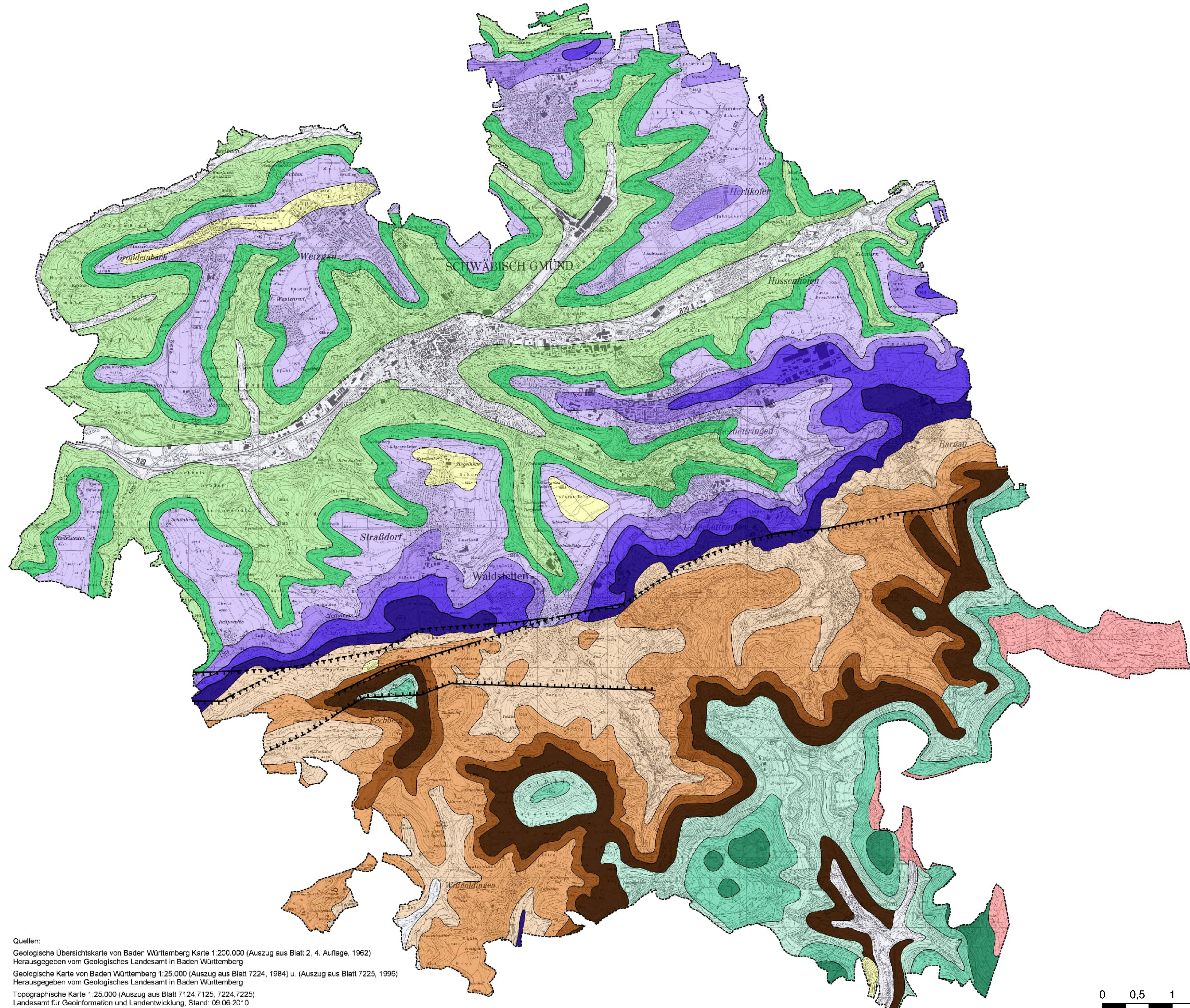
LEGENDE

- RELIEF**
- Höhengicht < 300 m NN
  - Höhengicht 300 - 400 m NN
  - Höhengicht 400 - 500 m NN
  - Höhengicht 500 - 600 m NN
  - Höhengicht 600 - 700 m NN
  - Höhengicht > 700 m NN
  - Höhenlinie
- NATURRAUM**
- Grosslandschaft: Schwäbisches Keuper-Lias-Land**
- Schurwald und Welzheimer Wald
  - Östliches Albvorland
- Grosslandschaft: Schwäbische Alb**
- Albuch und Härtsfeld
- Grenze des Naturraums
  - Grenze der Verwaltungsgemeinschaft

Quelle: Topographische Karte 1:25 000 (Auszug aus Blatt 7124, 7125, 7224, 7225)  
Landesamt für Geoinformation und Landentwicklung, Stand: 09.06.2010



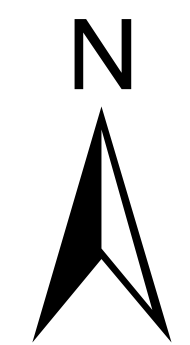
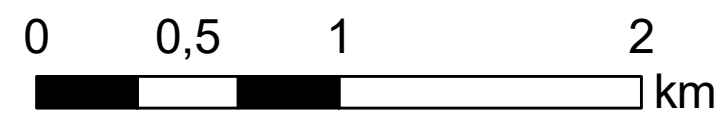
|  |   |  |
|--|---|--|
| Karte 1: Naturraum/ Relief   |   | Entwurf  |
| Giengen, den   | Datum<br>22.03.2024   | Maßstab:<br>1 : 25000  |
| Plangrundlage:   |   |  |
| <br><small>RAINER ROBAM<br/>GARTEN, LANDSCHAFTS- UND STADTPLANUNG<br/>RUBSAMEN<br/>PFEIFER-LANDSCHAFTSARCHITEKT<br/>RUBSAMENSTRASSE 102 · 70372 EUTRUTGART<br/>TEL. 07141 624302 · FAX 07141 628848<br/>www.rainerrobam.de · info@rainerrobam.de</small> | <br><small>GEKOPLAN<br/>M. Hofmann &amp; U. Bessing<br/>Marktplatz 16 · 73420 Giengen<br/>Tel. 07147/1690 · Fax 07147/161070<br/>www.gekoplan.de · info@gekoplan.de</small> | <br><small>G+H<br/>IngenieurTeam<br/>G+H IngenieurTeam GmbH<br/>Heidenheimer Straße 3<br/>89537 Giengen a. d. Brenz<br/>Tel 07147/322 / 90 490 - 00<br/>E-Mail: info@gh-ingenieurteam.de</small> |



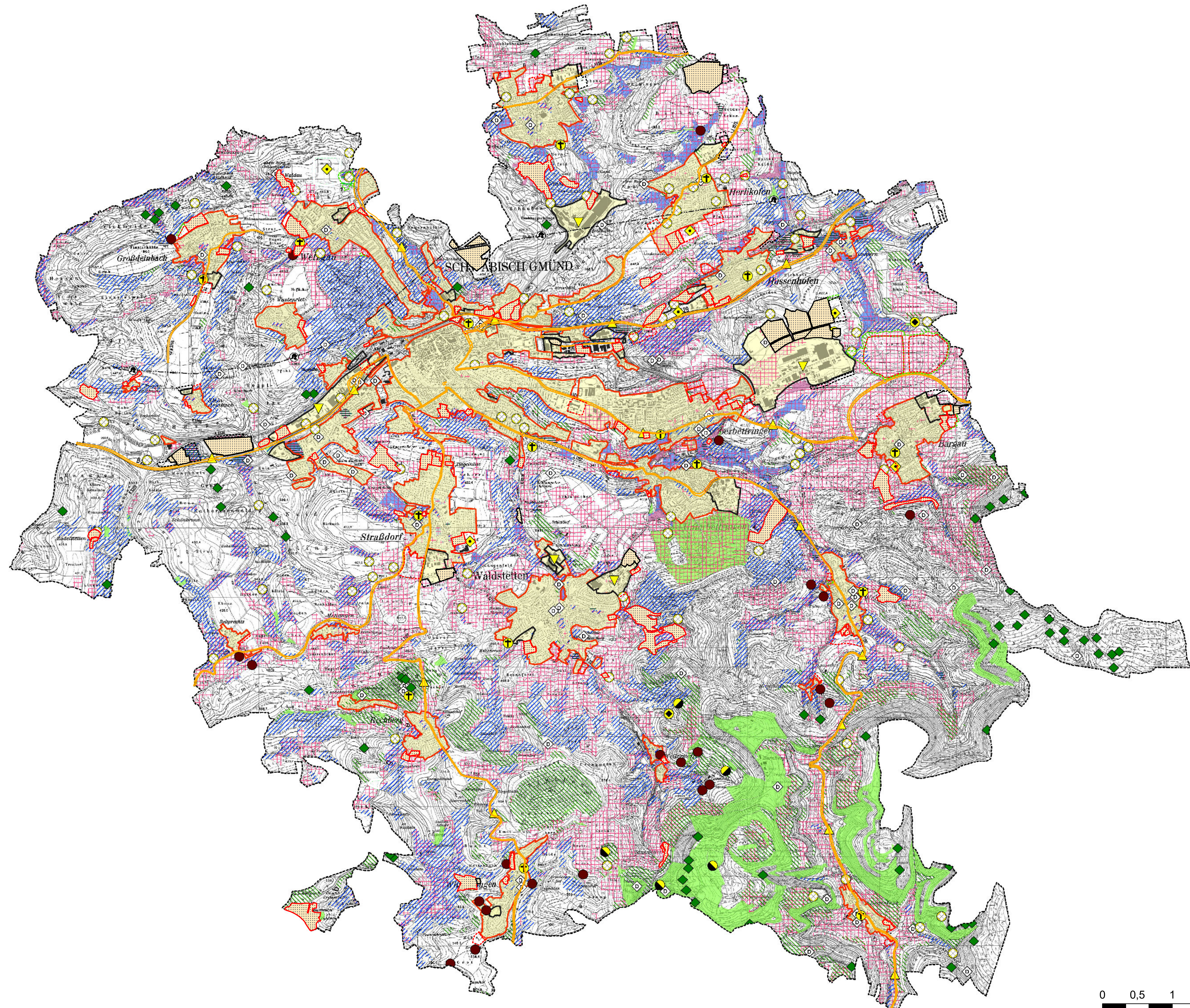
**LEGENDE**

| GEOLOGISCHE EINHEIT   | HAUPTBODENBILDUNG gemäß geologischer Karte  |
|---|---|
| <b>ALB</b>  |   |
| <b>Albhochfläche</b>  |   |
| Lehm mit Feuersteinen                                       | Terra fusca, Rendzina   |
| <b>Albtrauf</b>   |   |
| Weißjura  | Pararendzina-Pelosol  |
| Weißjura  | Pararendzina-Pelosol  |
| Weißjura  | Pararendzina-Pelosol  |
| <b>Albanstieg</b>   |   |
| Braunjura   | Pelosol   |
| Braunjura   | Braunerden aus Sandlehm   |
| Braunjura   | Braunerden aus Sandlehm   |
| Braunjura   | Parabraunerde-Pelosol und Parabraunerde aus Opalinuston   |
| <b>Albvor Ebene und WELZHEIMER WALD BZW. KEUPERBERGLAND</b> |   |
| Lias  | Pelosol aus zähem Lehm  |
| Lias  | Pararendzina-Pelosol<br>Braunerde-Pelosol<br>Ölschiefer-Tonlehm                                       |
| Lias  | Protopararendzina aus Rohmergeln in exp. Lage   |
| Lias  | Pseudogley-Parabraunerde aus Lias-Decklehm  |
| Lias  | Pseudogley-Parabraunerde aus Lias-Decklehm  |
| Löß   | Braunerden aus Sandlehm   |
| Knollenmergel   | Parabraunerde, Braunerden   |
| Stubensandstein   |   |
| Hangbereich   | Zweischichtige (Sand über Ton)<br>meist podsolige Braunerden  |
| Hangmulden  | dito, auch pseudovergleyt   |
| verflachte Bereiche   | Parabraunerden  |
| Talau   | über Weißjurabereiche Talschotter:<br>ca. 1 m mächtige kalkreiche, sandige<br>Lehne bis lehmige Sande |
| <b>LAGERUNGSVERHÄLTNISSE</b>                                |   |
| Verwerfungen, nachgewiesen                                  |   |
| Verwerfungen, vermutet                                      |   |
| <b>SONSTIGES</b>  |   |
| Grenze der Verwaltungsgemeinschaft                          |   |

Quellen:  
 Geologische Übersichtskarte von Baden Württemberg Karte 1:200.000 (Auszug aus Blatt 2, 4. Auflage, 1962)  
 Herausgegeben vom Geologisches Landesamt in Baden Württemberg  
 Geologische Karte von Baden Württemberg 1:25.000 (Auszug aus Blatt 7224, 1984) u. (Auszug aus Blatt 7225, 1996)  
 Herausgegeben vom Geologisches Landesamt in Baden Württemberg  
 Topographische Karte 1:25.000 (Auszug aus Blatt 7124, 7125, 7224, 7225)  
 Landesamt für Geoinformation und Landentwicklung, Stand: 09.06.2010



|  |   |  |
|--|---|--|
| Karte 2: Geologie  |   | Entwurf  |
| Giengen, den   |   | Datum: 22.03.2024<br>Maßstab: 1 : 25000  |
| Plangrundlage:   |   |  |
| <br><small>RAINER ROBAM<br/>GARTEN- UND LÄNDLICHES ARCHITECTUR<br/>PRAKTIKUM<br/>PFAFFENSTRASSE 102 · 71881 STUTTGART<br/>TEL. 07141 628002 · FAX 07141 628848<br/>www.rainerrobam.de · info@rainerrobam.de</small> | <br><small>GEOPOLAN<br/>GEOPOLAN<br/>M. HOFMANN &amp; U. BEISINGER<br/>MARTINSTR. 19 · 71420 GIESSEN<br/>TEL. 07141 628002 · FAX 07141 628848<br/>www.gekopan.de · info@gekopan.de</small> | <br><small>G+H<br/>IngenieurTeam<br/>G+H Ingenieure GmbH<br/>Hardenheimer Straße 3<br/>89537 Giengen a. d. Brenz<br/>Tel 07322 / 90 490 - 00<br/>E-Mail: info@gh-ingenieurteam.de</small> |



- LEGENDE**
- BAULICHE NUTZUNGEN FNP 2022**
- Wohn-/ Mischgebiet, Gemeinbedarf Bestand/ Planung
  - Gewerbe Bestand/ Planung
  - Grünfläche (Sportplatz), Planung
  - Überörtliche Hauptverkehrsstraße Bestand/ Planung
- BAULICHE NUTZUNGEN FNP 2035**
- Wohn-/ Mischgebiet, Gemeinbedarf, Sonderbauflächen Bestand/ Planung
  - Gewerbe, Ver- u. Entsorgungsanlagen Bestand/ Planung
  - Grünfläche, Planung
  - Überörtliche Hauptverkehrsstraße Bestand/ Planung
- BODENFUNKTIONEN**
- Standort für natürliche Vegetation**
- Böden mit sehr hoher Wertigkeit
  - Böden mit hoher Wertigkeit
- Standort für Kulturpflanzen**
- Böden mit hoher Wertigkeit
- Ausgleichskörper im Wasserkreislauf**
- Böden mit sehr hoher Wertigkeit
  - Böden mit hoher Wertigkeit
- Filter und Puffer für Schadstoffe**
- Böden mit sehr hoher Wertigkeit
  - Böden mit hoher Wertigkeit
- GESCHÜTZTE BIOTYPENTYPEN**
- Hohlwege nach § 32 NatSchG
  - Naturgebilde (Felsen u.ä.) nach § 30 LWaldG
- BEEINTRÄCHTIGUNGEN**
- Stark veränderte Böden in Siedlungs-/ Gewerbegebieten
  - Emissionen in und um Industrie-/ Gewerbegebiete
  - Emissionen entlang von Straßen
  - Altablagerungen (z. T. nicht in Datensatz Landratsamt Ostalbkreis enthalten)
  - Alllasten, Datensatz Landratsamt Ostalbkreis
  - Deponien
  - Friedhof
  - Bodenerosion durch Weidedruck
  - Bodenerosion durch Besucherdruck
  - Bodenveränderung durch raumgreifende geplante Bebauung
- SONSTIGES**
- Kulturdenkmal
  - Linienhaftes Kulturdenkmal (Limes)
  - Grenze der Verwaltungsgemeinschaft

Karte 3: Bodenfunktion Entwurf

Giengen, den Datum: 22.03.2024 Maßstab: 1 : 25000

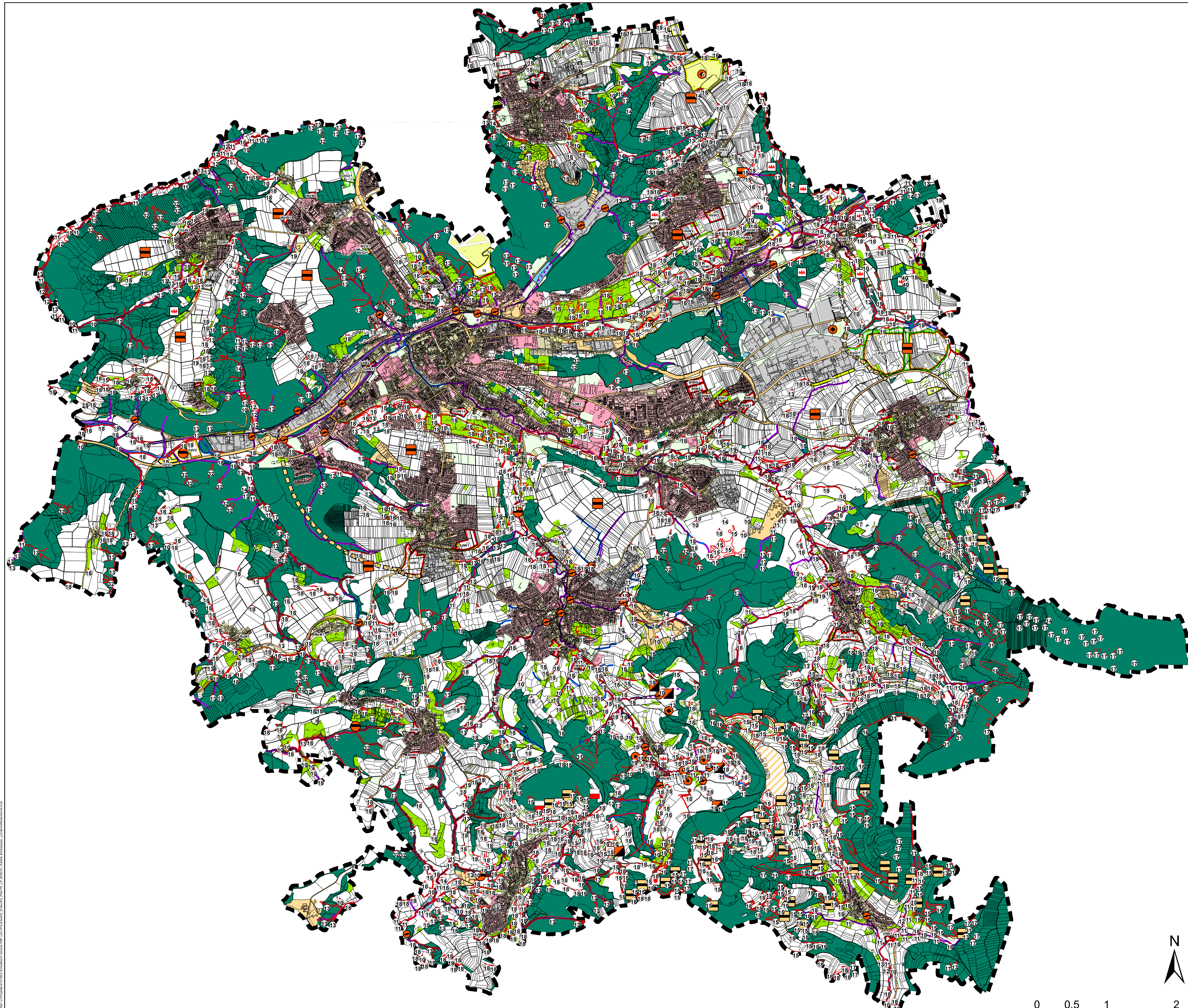
Plangrundlage:

**RAINER ROBSAMEN**  
GARTEN- UND LÄNDLICHKEITSPLANUNG  
FREIER LANDSCHAFTSARCHITEXT  
FRIEDRICHSTRASSE 102 71318 STUTTGART  
TEL. 0711 628392 FAX 0711 628348  
www.rainer-robsamen.de info@rainer-robsamen.de

**GEROPAN**  
Garten- und Landschaftsplanung  
M. Hornig u. B. Bessing  
Mühlweg 19 74420 Sigmaringen  
Tel. 073771160 Fax 07377191070  
www.geropan.de info@geropan.de

**G+H**  
IngenieurTeam  
G+H IngenieurTeam GmbH  
Händelheimer Straße 3  
89537 Giengen a. d. Brenz  
Tel 07322 / 90 490 - 00  
E-Mail info@gh-ingenieurteam.de

0 0,5 1 2 km



## Legende

### Bauliche Nutzungen Bestand/ Planung

- Wohnbauflächen bestehend
- Wohnbauflächen geplant
- Gemischte Bauflächen bestehend
- Gemischte Bauflächen geplant
- Gewerbliche Bauflächen bestehend
- Gewerbliche Bauflächen geplant
- Grünflächen bestehend
- Grünflächen geplant
- Sonderbauflächen bestehend
- Sonderbauflächen geplant
- Gemeinbedarfsflächen bestehend
- Gemeinbedarfsflächen geplant
- Ver- und Entsorgungsanlagen bestehend
- Ver- und Entsorgungsanlagen geplant

### Verkehrsflächen

- Verkehrsflächen
- Verkehrsflächen ZOB
- Verkehrsflächen Parkplatz
- Verkehrsflächen Segelflugplatz
- Überörtliche Fahrradtrasse
- Hauptverkehrsstraßen
- Flächen für Bahnanlagen
- geplante Umgehungen
- geplante Verbindungsstraße

### Sonstiges

- Wasserflächen
- naturnahe Fließgewässer
- naturferne Fließgewässer

### Weitere Biotoptypen und Landschaftselemente

- Fläche für die Landwirtschaft
- Wald
- Streuobst
- FFH-Mähwiese

## Biotope

### nach § 33 NatSchG und § 30 LWaldG geschützte Biotoptypen

- 10 Moore, Sümpfe, Röhrichtbestände, Gewässervegetation
- 11 Naturnahe Bruch, Sumpf-, Auwälder
- 12 Streuwiesen, seggen- und binsenreiche Nasswiesen
- 13 Quellbereiche, natürliche und naturnahe Bereiche fließender Binnengewässer einschließlich ihrer Ufer, regelmäßig überschwemmte Bereiche
- 14 Altarme, natürliche und naturnahe Bereiche stehender Binnengewässer einschließlich ihrer Ufer (einschließlich des Bodensees), Moorgewässer
- 17 Felsbildungen, Block- Schutt-, und Geröllhalden, Höhlen, Dolinen, Binnendünen, Lehm- und Lösswände
- 18 Feldhecken, Feldgehölze

### nach § 33 NatSchG geschützte Biotoptypen

- 15 Trocken- und Magerrasen, Wacholder-, Zwergstrauch- und Ginsterheiden jeweils einschließlich ihrer Staudensäume
- 19 Hohlwege, Trockenmauern, Steinriegel

### nach § 30 LWaldG geschützte Biotoptypen (nach Leitbiotoptypen gruppiert)

- 16 Gebüsche und naturnahe Wälder trockenwarmer Standorte jeweils einschließlich ihrer Staudensäume
- 31 Naturnahe Schlucht-, Blockhalden- und Hangschuttwälder, regional seltene naturnahe Waldgesellschaften
- 32 Tobel und Klingen im Wald, Kare und Toteislöcher im Wald mit naturnaher Begleitvegetation
- 34 Strukturreiche Waldränder

## Beeinträchtigungen

- Ehemalige Heideflächen
- Fehlender/ Mangelnder Biotopverbund
- Fehlender Gewässerrandstreifen
- Fischteich im Hauptfluss
- Fehlende Gewässerdurchgängigkeit für Tiere
- Nährstoffeintrag/ Eutrophierung
- Kläranlage
- Deponie
- Nicht angepasste Nutzung in hochwertigem Biotop
- Erholungsdruck
- Nicht landschaftsgerechte Aufforstungen
- Nutzungsauffassung
- Sonstige Belastungen

Karte 6: Biotoptypen und Landschaftselemente Entwurf

Giengen, den Datum: 22.03.2024 Maßstab: 1 : 25000

Plangrundlage:

**RAINER RÜBSAMEN**  
GARTEN- UND LÄNDLICHKEITSPFLANZUNGEN

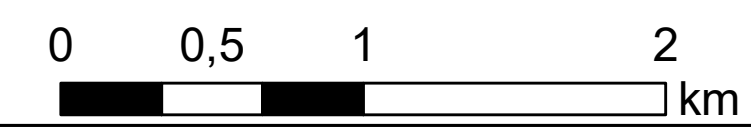
RAINER RÜBSAMEN  
PRIORITÄT LÄNDLICHKEITSPFLANZUNGEN  
REINBURGSTRASSE 101 70309 STUTTGART  
TEL. 0714 302020 FAX 0714 302020  
www.rainer-ruebsamen.de rfb@rainer-ruebsamen.de

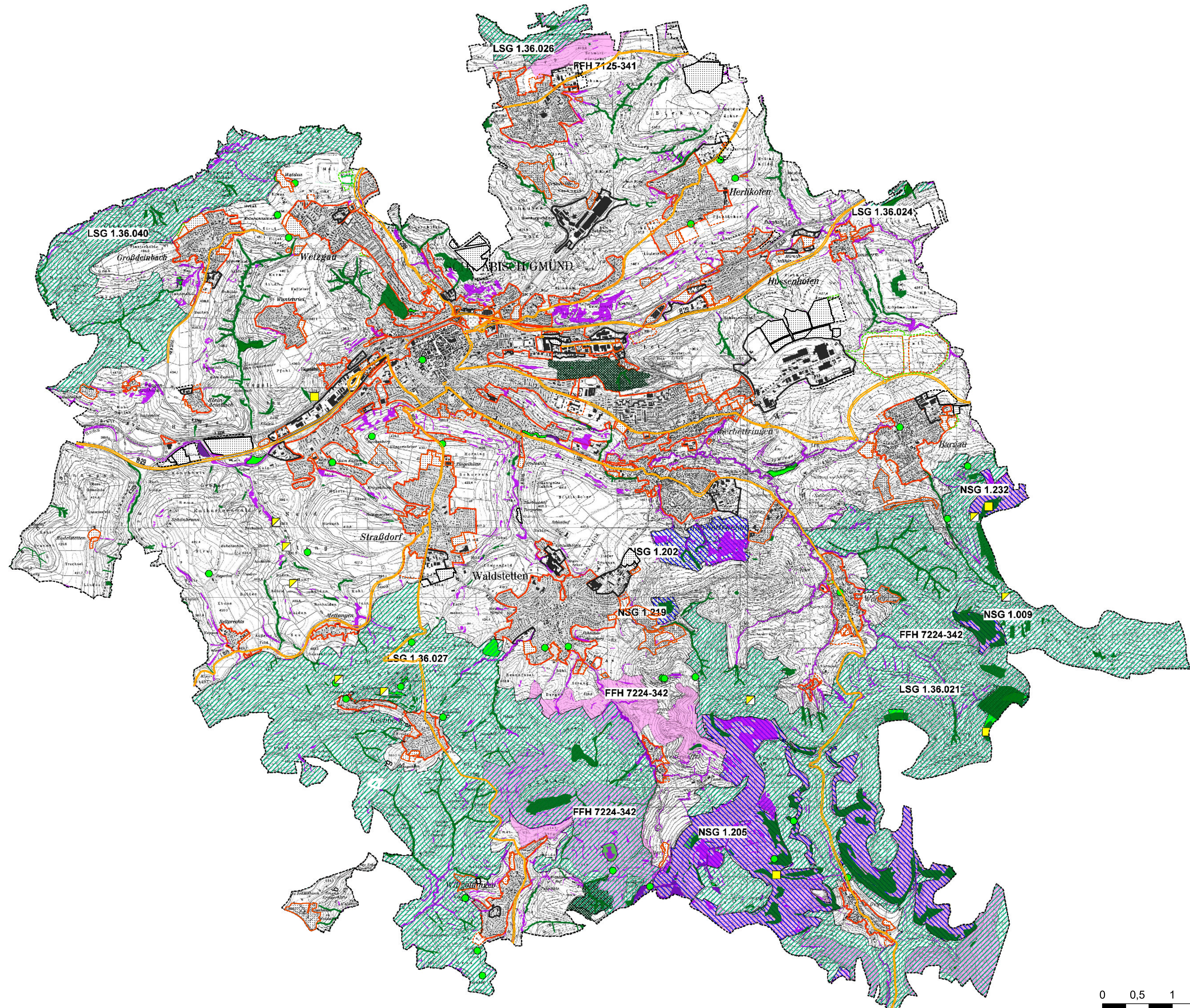
**GEROPLAN**  
GARTEN- UND LÄNDLICHKEITSPFLANZUNGEN

GEROPLAN  
IM HAINBERG 11 70372 OBERNIEDER  
MANNINGEN 13 70439 OBERNIEDER  
TEL. 0714 777880 FAX 0714 777880  
www.geroplan.de info@geroplan.de

**G+H**  
IngenieurTeam

G+H IngenieurTeam GmbH  
Heidenheimer Straße 3  
89537 Giengen a. d. Brenz  
Tel 07322 / 90 490 - 00  
E-Mail info@g+h-ingenieurteam.de





- ### LEGENDE
- |   |   |
|---|---|
| <b>BAULICHE NUTZUNGEN FNP 2022</b>                | <b>BAULICHE NUTZUNGEN FNP 2035</b>                                  |
| Wohn-/ Mischgebiet, Gemeinbedarf Bestand/ Planung | Wohn-/ Mischgebiet, Gemeinbedarf, Sonderbauflächen Bestand/ Planung |
| Gewerbe Bestand/ Planung                          | Gewerbe, Ver- und Entsorgungsanlagen Bestand/ Planung               |
| Grünfläche (Sportplatz), Planung                  | Grünfläche, Planung   |
| Überörtliche Hauptverkehrsstraße Bestand/ Planung | Überörtliche Hauptverkehrsstraße Bestand/ Planung                   |
- 
- ### SCHUTZGEBIETE
- |                                 |   |
|---------------------------------|---|
| Naturschutzgebiete              | <ul style="list-style-type: none"> <li>1.009 Bargauer Horn</li> <li>1.202 Lindenfeld</li> <li>1.205 Kaltes Feld mit Horn-, Galgen-, u. Eierberg</li> <li>1.219 Bergrutschung Tannerwald</li> <li>1.232 Scheuelberg</li> </ul>                       |
| Landschaftsschutzgebiet         | <ul style="list-style-type: none"> <li>1.36.021 Kaltes Feld bis Rosenstein</li> <li>1.36.024 Remswasen</li> <li>1.36.026 Welzheimer Wald mit Leintal</li> <li>1.36.027 Hohenstufen, Rechberg, Kaiserberge</li> <li>1.36.040 Haselbachtal</li> </ul> |
| Natura 2000, FFH Gebietsmeldung | <ul style="list-style-type: none"> <li>7125-341 Unteres Leintal und Welland</li> <li>7224-342 Albrauf Donzdorf - Heubach</li> </ul>   |
| Schonwald                       |   |
| Flächenhaftes Naturdenkmal      |   |
| Naturdenkmal, Einzelobjekt      |   |
- 
- ### BESONDERS GESCHÜTZTE BIOTOPE
- |                                  |
|----------------------------------|
| Offenland Biotope (§ 32 NatSchG) |
| Waldbiotope (§ 30 LWaldG)        |
- 
- ### SONSTIGES
- |                                    |
|------------------------------------|
| Geotope Bestand/ Planung           |
| Grenze der Verwaltungsgemeinschaft |

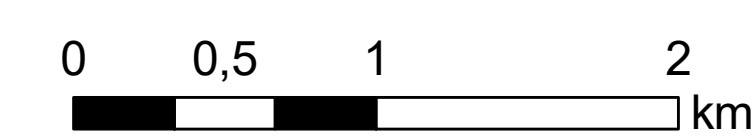
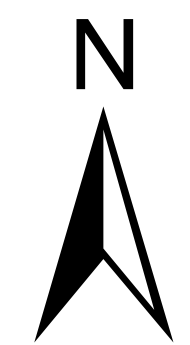
Karte 7: Schutzgebiete Entwurf

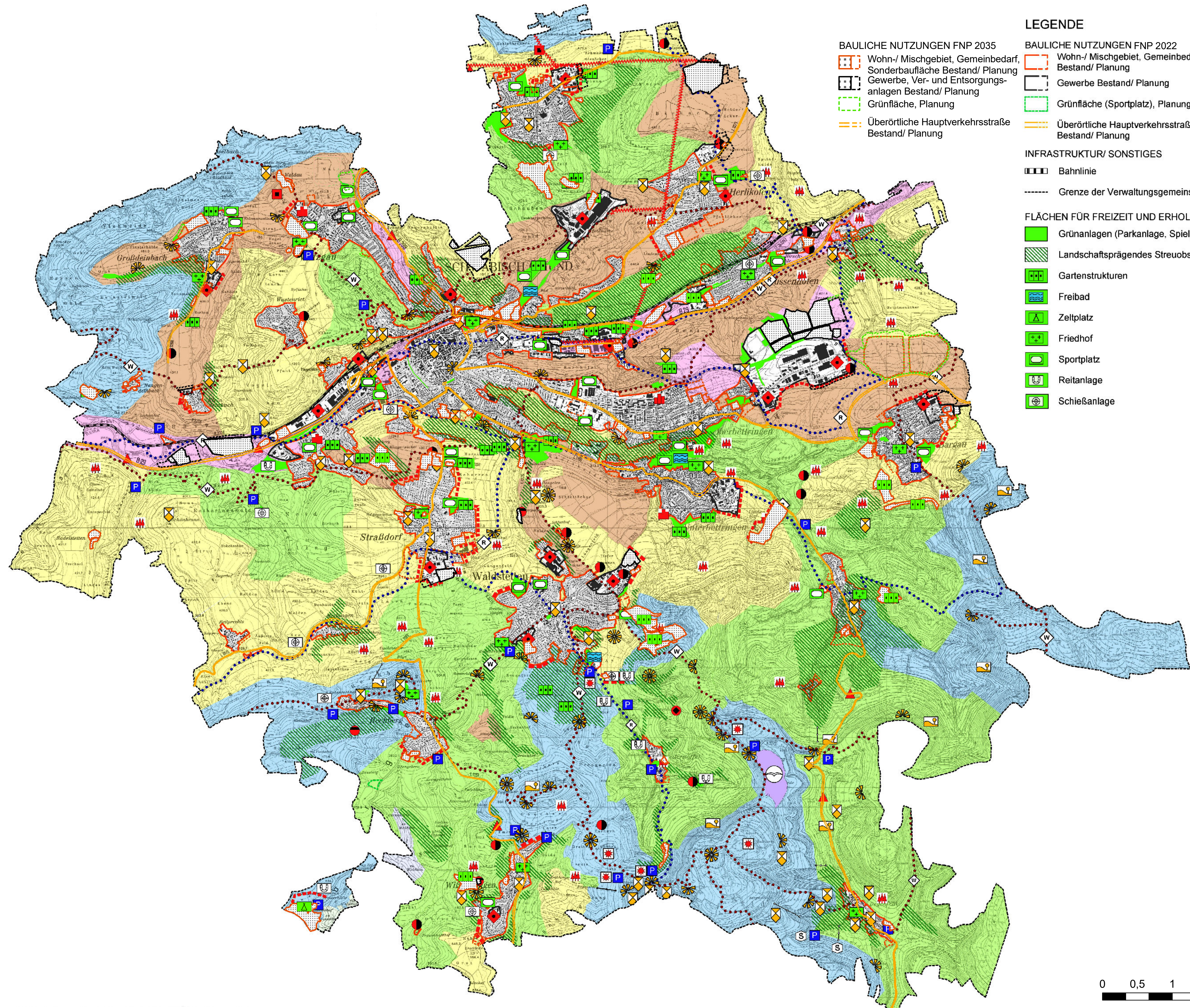
Giengen, den Datum: 22.03.2024 Maßstab: 1 : 25000

|   |  |
|---|--|
| <p>Plangrundlage:</p> <p> <b>RAINER ROBSAMEN</b><br/>GARTEN- UND LÄNDLICHKEITSPLANUNG<br/>FREIER LANDSCHAFTSARCHITEXT<br/>REINER-ROBSAMEN-STRASSE 102 71318 STUTTGART<br/>TEL. 07141 628302 FAX 07141 628348<br/>www.reiner-robsamen.de info@reiner-robsamen.de</p> | <p> <b>GEKOPLAN</b><br/>Garten- und Landschaftsplanung<br/>GEBORGEN M. HORNIG &amp; U. BEISSING<br/>MARTINSTR. 19 73423 GIESSEN<br/>TEL. 0737711600 FAX 07377116070<br/>www.gekoplan.de info@gekoplan.de</p> |
|---|--|

**G+H**  
IngenieurTeam

**G+H IngenieurTeam GmbH**  
Händelheimer Straße 3  
89537 Giengen a. d. Brenz  
Tel 07322 / 90 490 - 00  
E-Mail info@gh-ingenieurteam.de





- BAULICHE NUTZUNGEN FNP 2035**
- Wohn-/ Mischgebiet, Gemeinbedarf, Sonderbaufläche Bestand/ Planung
  - Gewerbe, Ver- und Entsorgungsanlagen Bestand/ Planung
  - Grünfläche, Planung
  - Überörtliche Hauptverkehrsstraße Bestand/ Planung

- BAULICHE NUTZUNGEN FNP 2022**
- Wohn-/ Mischgebiet, Gemeinbedarf Bestand/ Planung
  - Gewerbe Bestand/ Planung
  - Grünfläche (Sportplatz), Planung
  - Überörtliche Hauptverkehrsstraße Bestand/ Planung

- INFRASTRUKTUR/ SONSTIGES**
- Bahnlinie
  - Grenze der Verwaltungsgemeinschaft

- FLÄCHEN FÜR FREIZEIT UND ERHOLUNG**
- Grünanlagen (Parkanlage, Spielplatz)
  - Landschaftsprägendes Streuobst
  - Gartenstrukturen
  - Freibad
  - Zeltplatz
  - Friedhof
  - Sportplatz
  - Reitanlage
  - Schießanlage

- Sprungszance/ Lift
- Segelflugplatz
- Regional bedeutsames Kulturdenkmal\*
- Aussichtspunkt
- Landschaftsprägende Einheit
- Wanderparkplatz
- Radweg
- Hauptwanderweg

- BEWERTUNG DER ERLEBNISQUALITÄT DER ERHOLUNGSRÄUME**
- Sehr hoch
  - Hoch
  - Mittel
  - Gering
  - Sehr gering

- BEEINTRÄCHTIGUNGEN**
- Gewerbegebiete
  - Verkehrsbauwerk, Lärmmission
  - Deponien
  - Nicht landschaftsverträgliche Gebäude
  - Visuell störender Siedlungsrand
  - Hochhaus
  - Kläranlage
  - Wassertürme
  - Freileitung landschaftszerschneidend
  - Landschaftsbildbeeinträchtigende Aufforstungen
  - Erholungsdruck

\* Quelle: Regionalverband Ostwürttemberg, Karte und Text "Regional bedeutsame Kulturdenkmale in Ostwürttemberg", 2005

Karte 8: Landschaftsbild und Erholung Entwurf

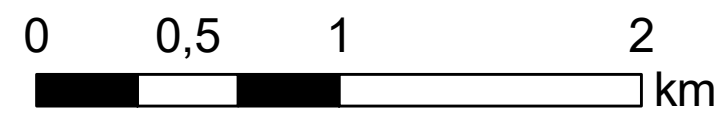
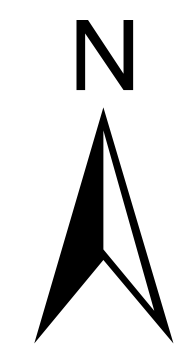
Giengen, den Datum: 22.03.2024 Maßstab: 1 : 25000

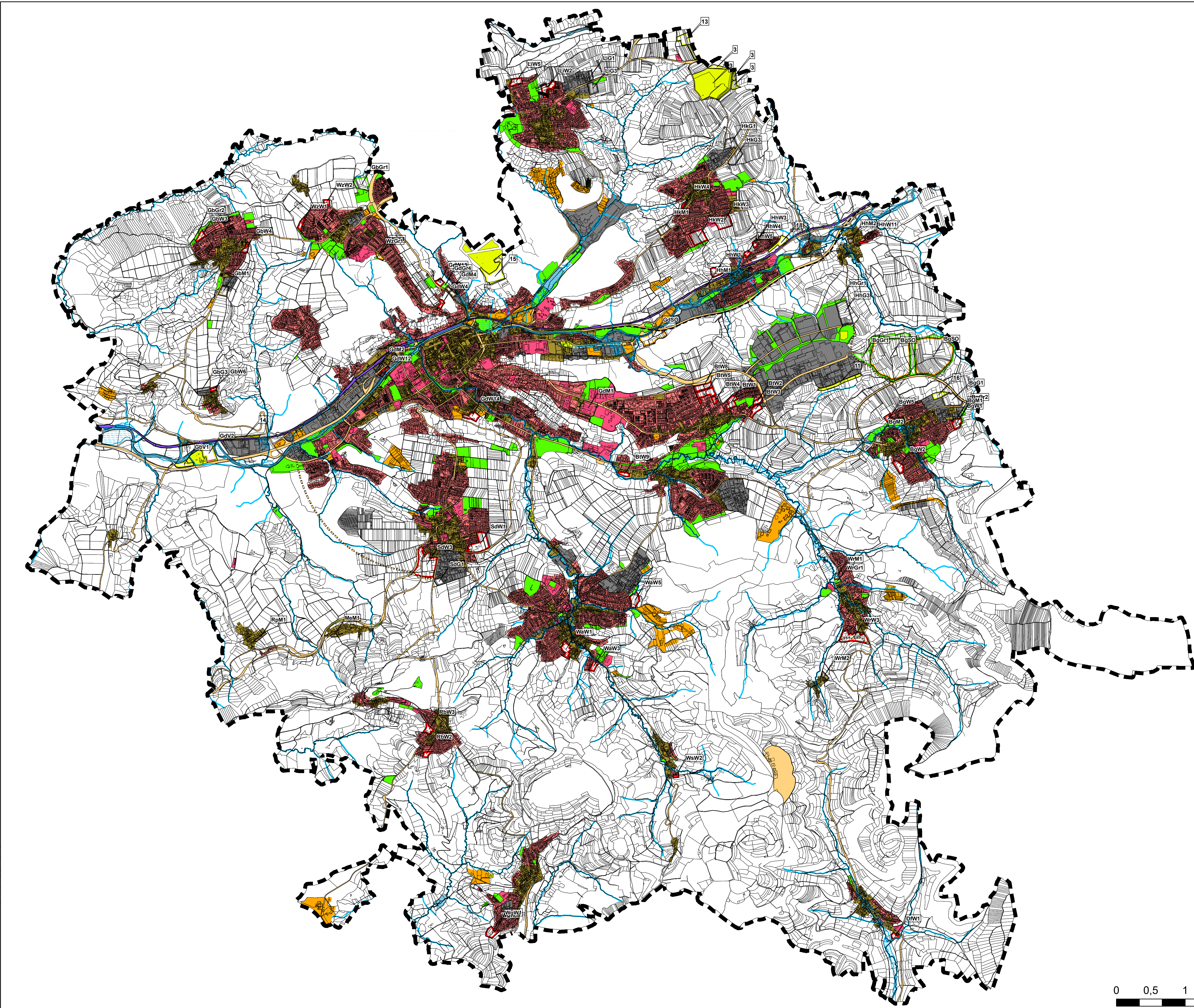
Plangrundlage:

**RAINER ROBSAMEN**  
GARTEN- UND FREIZEITLANSCHAFTSPLANUNG  
RAINER ROBSAMEN  
FREIER LANDSCHAFTSARCHITEXT  
REINERROBSAMEN 102 71381 STUTTGART  
TEL. 0711 628902 FAX 0711 628848  
www.reinerrobsamen.de info@reinerrobsamen.de

**GEOPAN**  
GARTEN- UND FREIZEITLANSCHAFTSPLANUNG  
GEOPLAN  
M. Hornig & U. Bessing  
Marktplatz 19 74422 Gernsheim  
Tel. 079771690 Fax 07977910570  
www.geoplan.de info@geoplan.de

**G+H IngenieurTeam**  
G+H IngenieurTeam GmbH  
Händelheimer Straße 3  
89537 Giengen a. d. Brenz  
Tel 07322 / 90 490 - 00  
E-Mail info@gh-ingenieurteam.de





- ### Legende
- Bau, Gemeinbedarfs-, Sonderbauflächen**
- Wohnbauflächen bestehend
  - Wohnbauflächen geplant
  - Gemischte Bauflächen bestehend
  - Gemischte Bauflächen geplant
  - Gewerbliche Bauflächen bestehend
  - Gewerbliche Bauflächen geplant
  - Sonderbauflächen bestehend
  - Sonderbauflächen geplant
  - Gemeinbedarfsflächen bestehend
  - Gemeinbedarfsflächen geplant
  - Grünflächen bestehend
  - Grünflächen geplant
- Verkehrs- und Ver-/Entsorgungsflächen**
- Verkehrsflächen bestehend
  - Flächen für Bahnanlagen bestehend
  - Flächen für Ver- und Entsorgungsanlagen bestehend
  - Flächen für Ver- und Entsorgungsanlagen geplant
  - geplante Umgehungen / Verbindungsstraße
  - Hauptverkehrsstraße geplant
  - Hauptverkehrsstraße in Tunnellage
- Gewässer**
- Stillgewässer
  - Fließgewässer
- Hochwasser**
- HQ<sub>100</sub> Überflutungsflächen
  - HQ<sub>extrem</sub> Überflutungsflächen
- Sonstiges**
- Grenze der Verwaltungsgemeinschaft

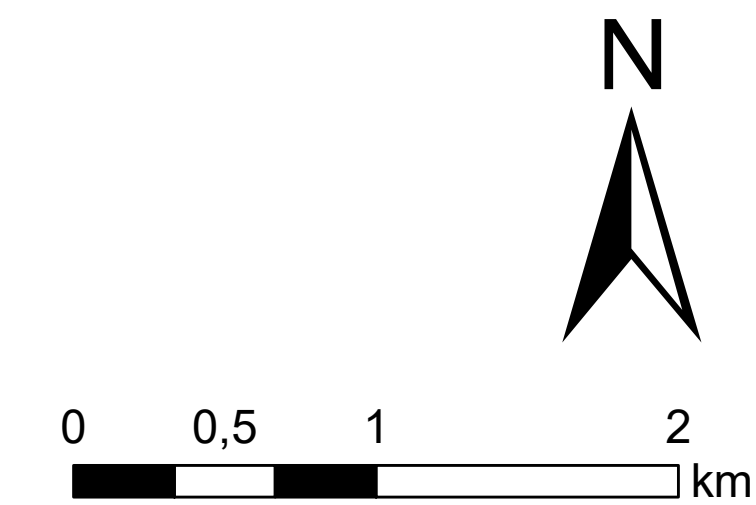
Karte 9: Hochwasser Entwurf

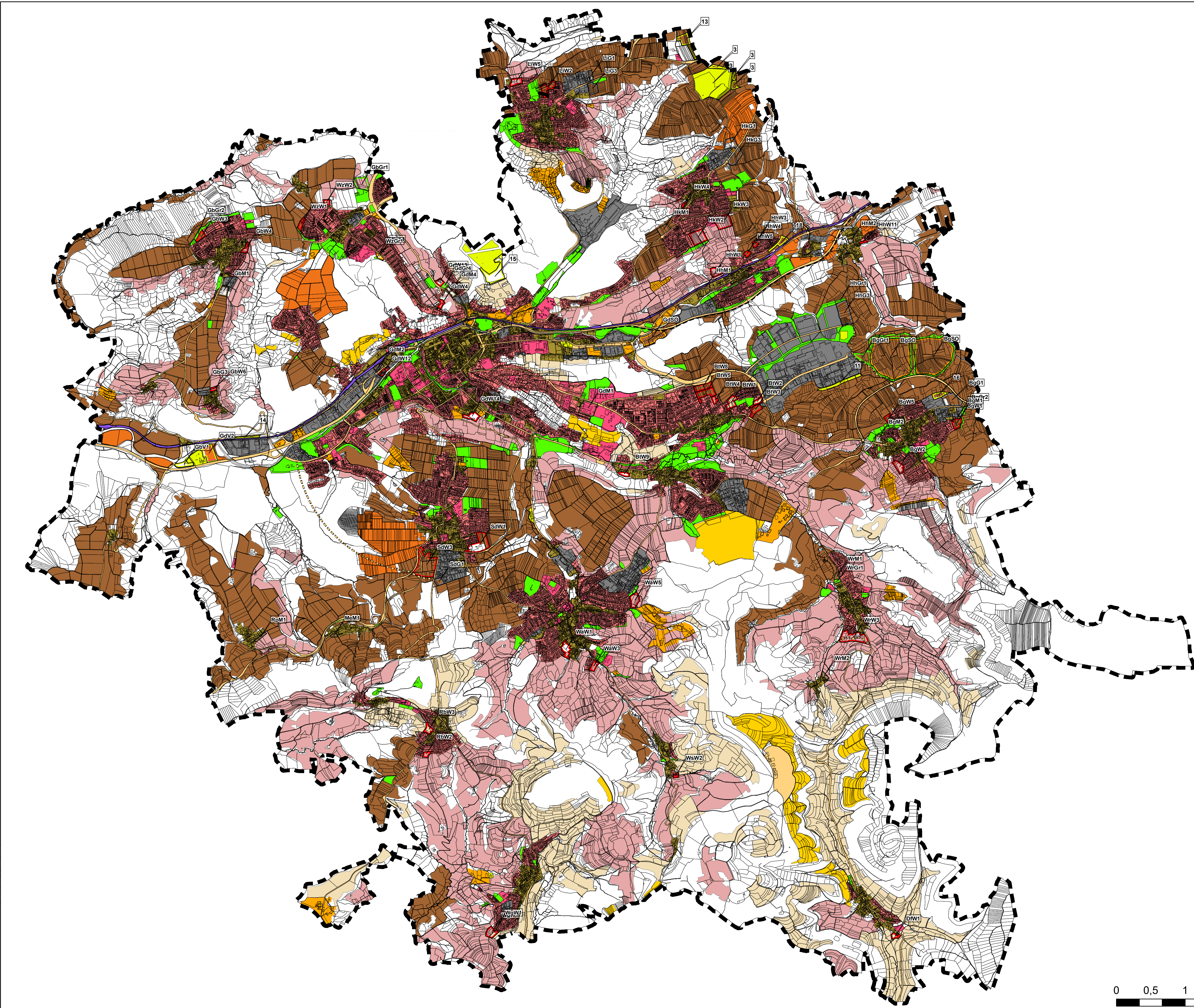
Giengen, den Datum: 22.03.2024 Maßstab: 1 : 25000

Plangrundlage:

Darstellung des Überschwemmungsgebietes/ der überschwemmungsgefährdeten Bereiche auf Basis der Flächenausbreitung HQ<sub>100</sub> der Hochwassergefahrenkarte

**G+H**  
IngenieurTeam  
G+H IngenieurTeam GmbH  
Heddenheimer Straße 3  
89537 Giengen a. d. Brenz  
Tel 07322 / 90 490 - 00  
E-Mail info@gh-ingenieurteam.de



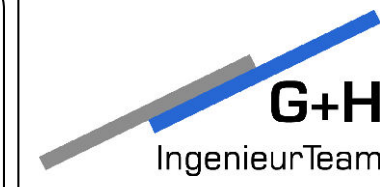


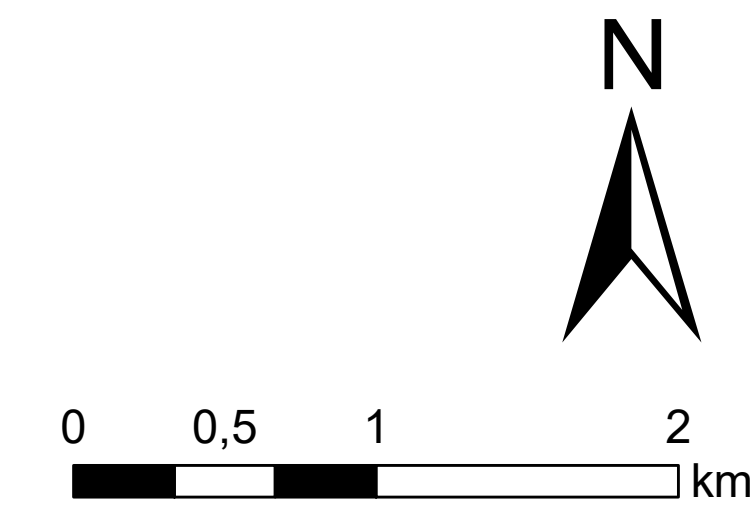
- ### Legende
- Bau, Gemeinbedarfs-, Sonderbauflächen**
- Wohnbauflächen bestehend
  - Wohnbauflächen geplant
  - Gemischte Bauflächen bestehend
  - Gemischte Bauflächen geplant
  - Gewerbliche Bauflächen bestehend
  - Gewerbliche Bauflächen geplant
  - Sonderbauflächen bestehend
  - Sonderbauflächen geplant
  - Gemeinbedarfsflächen bestehend
  - Gemeinbedarfsflächen geplant
  - Grünflächen bestehend
  - Grünflächen geplant
- Verkehrs- und Ver-/Entsorgungsflächen**
- Verkehrsflächen bestehend
  - Flächen für Bahnanlagen bestehend
  - Flächen für Ver- und Entsorgungsanlagen bestehend
  - Flächen für Ver- und Entsorgungsanlagen geplant
  - geplante Umgehungen / Verbindungsstraße
  - Hauptverkehrsstraße geplant
  - Hauptverkehrsstraße in Tunnellage
- Wertstufe Flurbilanz 2022**
- Vorrangflur
  - Vorbehaltsflur I
  - Vorbehaltsflur II
  - Grenzflur
  - Untergrenzflur
  - unbewertet (keine Daten)
- Sonstiges**
- Grenze der Verwaltungsgemeinschaft

Karte 9: Flurbilanz 2022 Entwurf

Giengen, den Datum: 22.03.2024   
 Maßstab: 1 : 25000

**Plangrundlage:**  
 Darstellung Flurbilanz 2022  
 Herausgeber:  
 Ministerium für Ernährung, Ländlichen Raum und Verbraucherschutz  
 Baden-Württemberg (MLR)  
 Gesamtkonzeption und Administration:  
 Landesamt für Landwirtschaft, Ernährung  
 und Ländlichen Raum (LEL)

  
**G+H**  
 IngenieurTeam  
G+H IngenieurTeam GmbH  
 Heidenheimer Straße 3  
 89537 Giengen a. d. Brenz  
 Tel 07322 / 90 490 - 00  
 E-Mail info@gh-ingenieurteam.de





**LEGENDE**

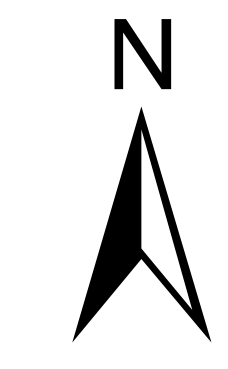
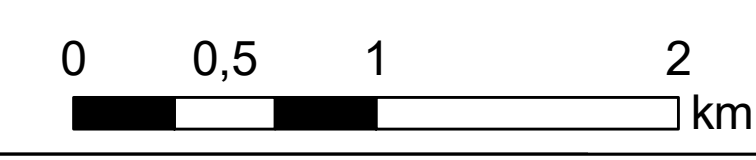
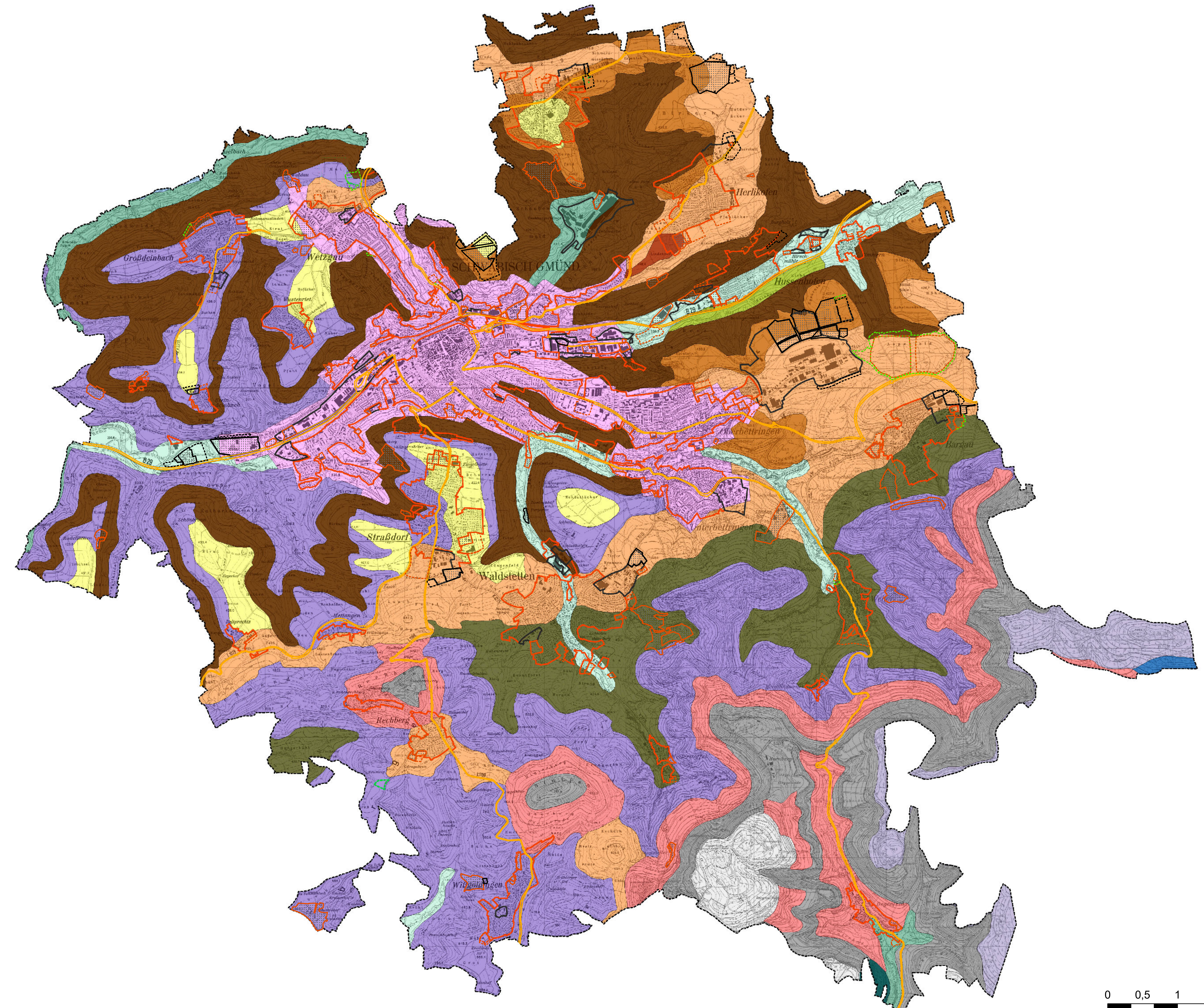
- | BAULICHE NUTZUNGEN FNP 2022 |  | BAULICHE NUTZUNGEN FNP 2030 |   |
|-----------------------------|--|-----------------------------|---|
|                             | Wohn-/ Mischgebiet, Gemeinbedarf, Bestand/ Planung |                             | Wohn-/ Mischgebiet, Gemeinbedarf, Sonderbauflächen Bestand/ Planung |
|                             | Gewerbe Bestand/ Planung                           |                             | Gewerbe, Ver- und Entsorgungsanlagen Bestand/ Planung               |
|                             | Grünfläche (Sportplatz), Planung                   |                             | Grünfläche, Planung   |
|                             | Überörtliche Hauptverkehrsstraße Bestand/ Planung  |                             | Überörtliche Hauptverkehrsstraße Bestand/ Planung                   |

**LEITBODENGRUPPE**

- Rendzinen aus Kalksteinschutt und -zersatz
- Rendzina aus Kalksteinschutt und -zersatz sowie Braunerde-Terra fusca aus Kalksteinverwitterungslehm
- Pararendzinen aus Fließerden und Mergelsteinzersatz
- Pelosole aus Fließerden
- Braunerde-Pelosol aus lehmig-tonigen Fließerden und Rendzina aus Kalksteinzersatz
- Pelosole und Braunerden aus Fließerden
- Pelosole und Pseudogleye aus Fließerden
- Parabraunerden aus Löss und Lösslehm
- Braunerden und Parabraunerden aus Hochfultlehm
- Parabraunerde und Parabraunerde-Braunerde, z. T. podsolig, sowie Pseudogleye-Parabraunerde aus Feuersteinlehm
- Braunerden und Parabraunerden aus lehmigen und tongründigen Fließerden
- Braunerden und Pseudogleye aus Fließerden
- Braunerde-Terra fusca und Terra fusca-Braunerde aus lehmbedecktem Kalksteinverwitterungslehm über Kalksteinzersatz
- Pseudogleye aus Lösslehm
- Auenpararendzinen und Braune Auenböden
- Auengley-Brauner Auenböden bis Auengley aus Auenlehm
- Pararendzina aus lehmig-tonigen Rutschmassen über Mergelsteinzersatz und Rendzina aus Hangschutt
- Ortslagen, i. allg. größer als 8 km², mit überbauten und stark veränderten Böden

**SONSTIGES**

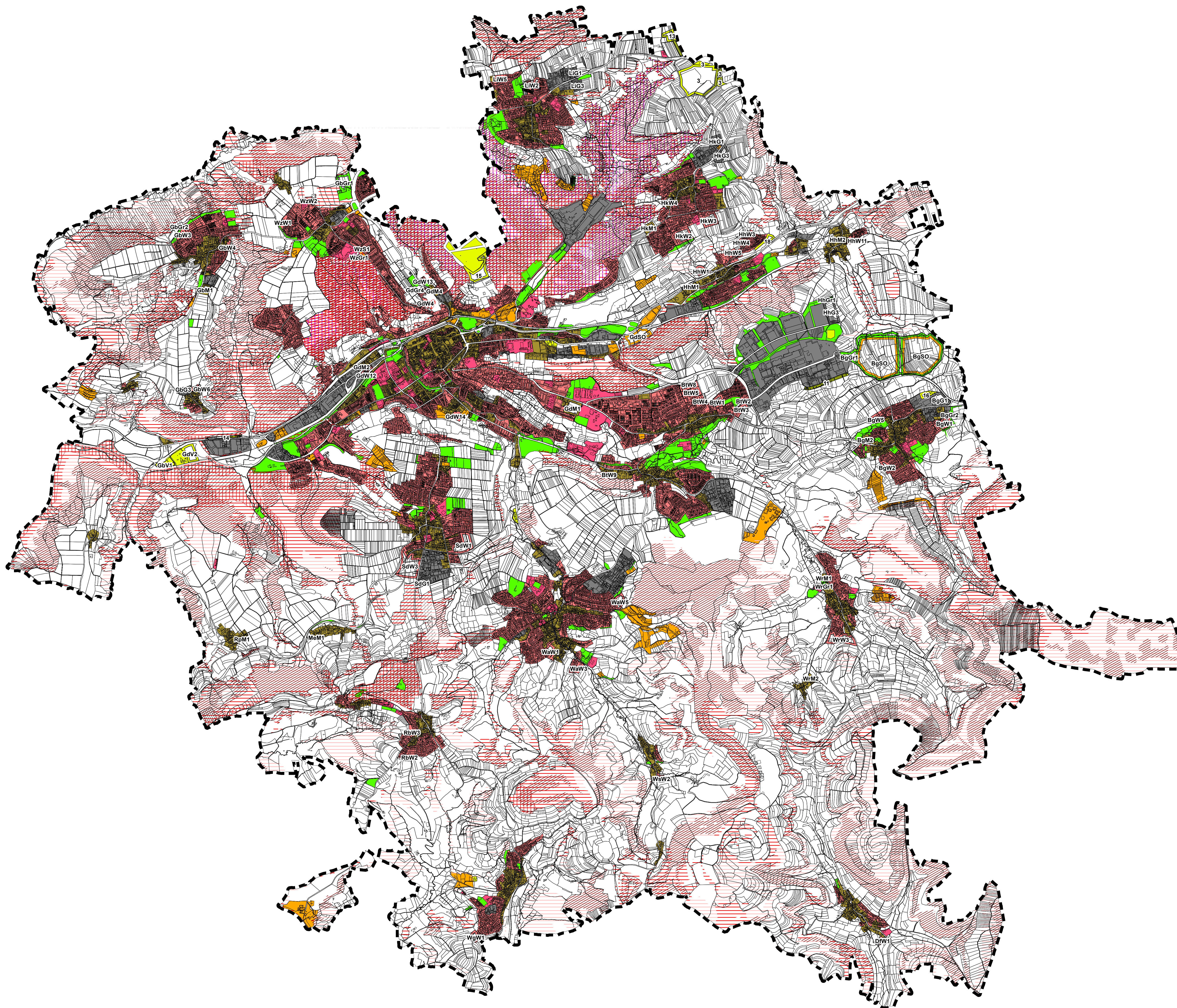
- Grenze der Verwaltungsgemeinschaft



Karte 11: Leitbodengruppen Entwurf

Giengen, den Datum: 22.03.2024   
 Maßstab: 1 : 25000

|  |  |  |
|--|--|--|
| <p>Plangrundlage:</p> <p><b>RAINER ROBSAMEN</b><br/>GARTEN- UND LÄNDLICHES PLANLAND</p> <p><small>RAINER ROBSAMEN<br/>FREIER LANDSCHAFTSARCHITECT<br/>REISEBÜROSTRASSE 102 71318 STUTTGART<br/>TEL. 07141 628302 FAX 07141 628848<br/>www.rainer-robsamen.de info@rainer-robsamen.de</small></p> | <p><b>GEOPAN</b><br/>GEOLOGISCHES PLANLAND</p> <p><small>GEOPAN<br/>M. HOMMEL &amp; U. BEISSING<br/>MARTINSTR. 19 74422 GIESSEN<br/>TEL. 0797711600 FAX 07977191070<br/>www.geopan.de info@geopan.de</small></p> | <p><b>G+H</b><br/>IngenieurTeam</p> <p><small>G+H IngenieurTeam GmbH<br/>Händelheimer Straße 3<br/>89537 Giengen a. d. Brenz<br/>Tel 07322 / 90 490 - 00<br/>E-Mail info@gh-ingenieurteam.de</small></p> |
|--|--|--|



## LEGENDE

### Bauflächen

- Wohnbauflächen bestehend
- Wohnbauflächen geplant
- Gemischte Bauflächen bestehend
- Gemischte Bauflächen geplant
- Gewerbliche Bauflächen bestehend
- Gewerbliche Bauflächen geplant
- Sonderbauflächen bestehend, siehe Einschrieb
- Sonderbauflächen geplant, siehe Einschrieb

### Gemeinbedarfsflächen

- Gemeinbedarfsflächen bestehend
- Gemeinbedarfsflächen geplant

### Flächen und Einrichtungen für die Ver- und Entsorgung

- Flächen für Ver- und Entsorgungsanlagen bestehend
- Flächen für Ver- und Entsorgungsanlagen geplant

### Grünflächen

- Grünflächen Bestand
- Grünflächen geplant

### Waldfunktionen

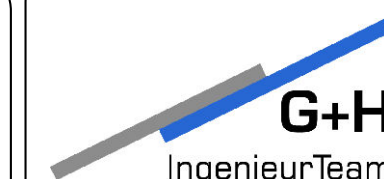
- Bodenschutzwald
- Erholungswald Stufe 1a
- Erholungswald Stufe 1b
- Erholungswald Stufe 2
- Immissionsschutzwald
- Klimaschutzwald
- Schutzwald Umwelt
- Sonstiger Wasserschutzwald
- Gesetzlicher Erholungswald
- Sichtschutzwald

Karte 12: Waldfunktionen nach Waldfunktionenkartierung

|              |            |           |
|--------------|------------|-----------|
| Giengen, den | Datum      | Maßstab:  |
|              | 22.03.2024 | 1 : 25000 |

Plangrundlage:

Daten- und Kartengrundlagen:  
ALKIS: Stadt Schwäbisch Gmünd  
Waldfunktionen: FVA



**G+H**  
IngenieurTeam  
G+H IngenieurTeam GmbH  
Heidenheimer Straße 3  
89537 Giengen a. d. Brenz  
Tel 07322 / 90 490 - 00  
E-Mail info@gh-ingenieurteam.de