



Wir planen Glasfasernetze

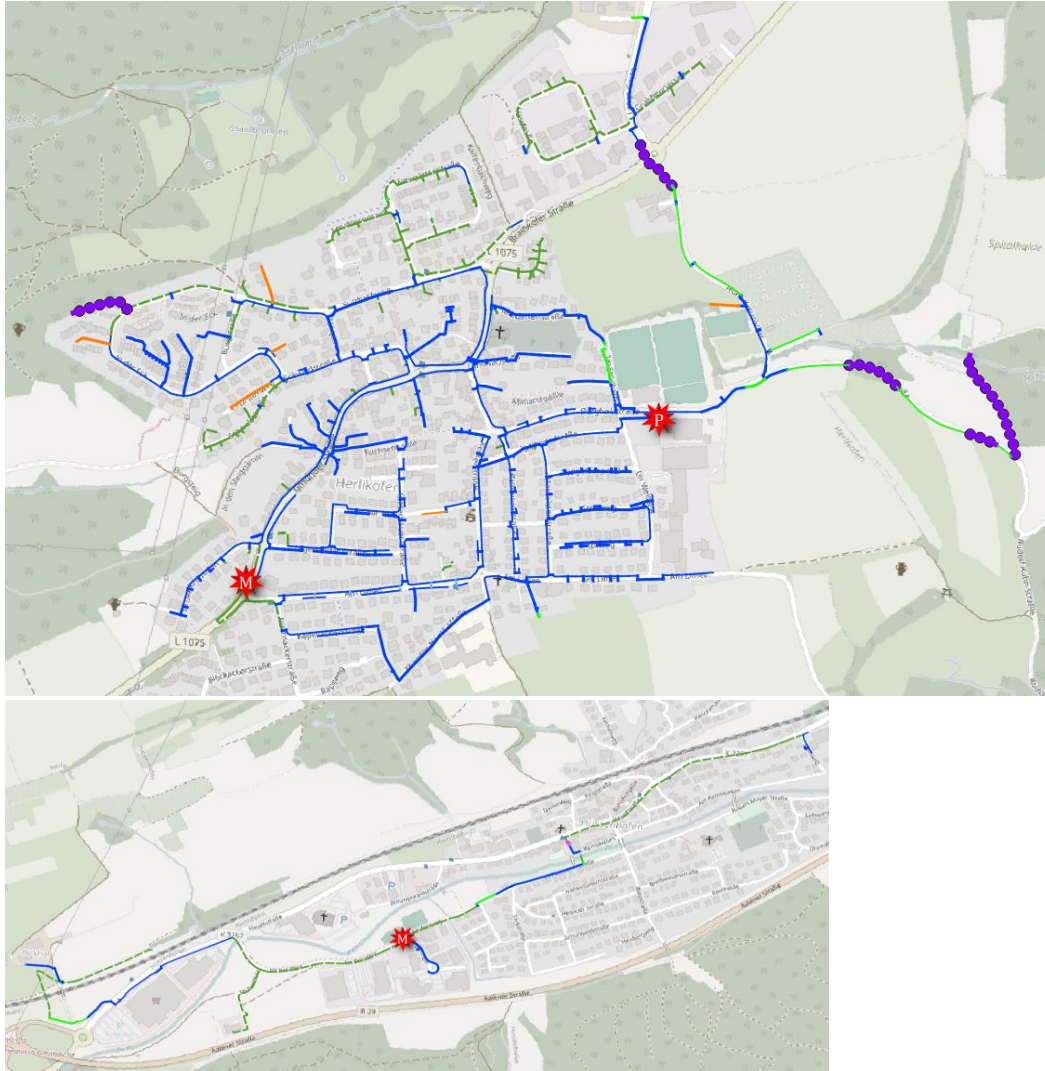
s&p Beratungs- und Planungsgesellschaft mbH
Bahnhofstraße 67
65185 Wiesbaden

www.seim-partner.de

- Überblick Baulos 3 – Nordost - Herlikofen
- Geplanter Ablauf
 - -Projektübersicht
 - -grober Zeitplan
- Hausanschlussmanagement – Glasfaseranschluss Ihres Gebäudes
- Fragen?

Gebietskulisse Baulos 3

Schwäbisch Gmünd - Nordost - Herlikofen

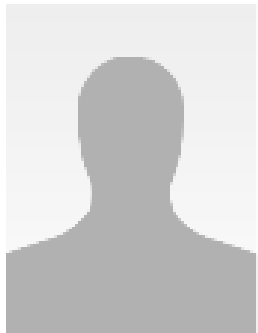


- Trassenbau: 32,4 km
- Trassenbau Bestand: 3,1 km
- Hausanschlussstrasse: 9,2 km
- Verteiler:
 - 1 PoP /
 - 34 neue NVT /
 - 5 Bestandsschränke
- Hausanschlüsse: 571
- Vortrieb: 35
- Vortrieb mit vorhandenen Leerrohr: 76
- Baubeginn: 2. Quartal 2025
- Bauende: 2. Quartal 2026

- Die Planung ist abgeschlossen
- Ausschreibung für ein Bauunternehmen ist abgeschlossen
- Vergabe der Baumaßnahme Baulos 3 an Firma TBG Bau GmbH
- Geplanter Baubeginn Anfang April/Mai 2025
- Geplanter Projektabschluss ist August 2026

- Die Hausbegehungen werden von der Firma TBG Bau GmbH im Auftrag der Stadt Schwäbisch Gmünd durchgeführt
- Ablauf der Hausbegehungen
 - Versand der sog. Gestattungsverträge an die Eigentümer
 - ausfüllen und zusenden dieser an die Stadt Schwäbisch Gmünd
 - Selektion der relevanten Daten aus den Gestattungsverträgen
 - die Firma TBG GmbH kontaktiert die Eigentümer via Telefon/Email und terminiert die Hausbegehungen
 - Durchführung der Hausbegehungen durch geschultes Personal der TBG GmbH und erstellen eines Hausbegehungsprotokolls.
 - Für die Gewährleistung der Identifikation zur geförderter Baumaßnahme wird das Personal der TBG sich immer, durch einen von der Stadt Schwäbisch Gmünd erstellten Ausweis, ausweisen können. Personen die bei einer Hausbegehung besagten Ausweis nicht vorweisen können sollten und könnten hinterfragt werden.

Stadt Schwäbisch Gmünd
Wirtschaftsförderung



TBG GmbH

Max Mustermann
01.01.2000

Telefon 06151 6012027
E-Mail info@tbgbau.de

Stadt Schwäbisch Gmünd
Wirtschaftsförderung

**Die TBG GmbH ist im Auftrag der
Stadt Schwäbisch Gmünd unterwegs.**

Ihre Ansprechpartnerin bei der Stadt:

Nicole Höllmann

Telefon 07171 603 1144
E-Mail nicole.hoellmann@schwaebisch-gmuend.de

Musterbeispiel „Ausweis“ zur Identifikation der Baufirma TBG

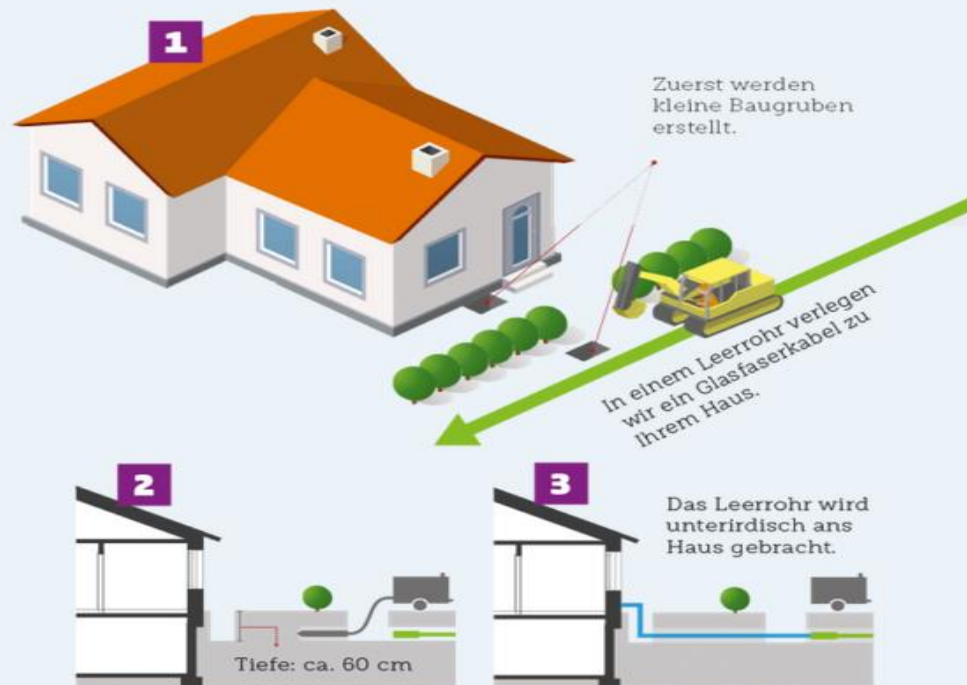
Das Ortsnetz:

Das Glasfasernetz besteht aus vielen Komponenten. Der Hauptverteiler bildet dabei den zentralen Verbindungspunkt zwischen dem Breitbanddienst und dem Ortsnetz. Von hier aus verzweigen sich die Glasfaserkabel in unterirdischen Trassen und werden direkt in die einzelnen Häuser gelegt.



Der Hausanschluss:

Die Hausbegehung hat bereits stattgefunden, jetzt kümmern wir uns um Ihr Grundstück: Von der Grundstücksgrenze aus verlegen wir das Leerrohr unterirdisch über zwei kleine Baugruben bis zur Hauswand. Sollten wir keine Erdrakete einsetzen können, wird das Leerrohr in offener Bauweise verlegt.



Varianten der Hauseinführung:

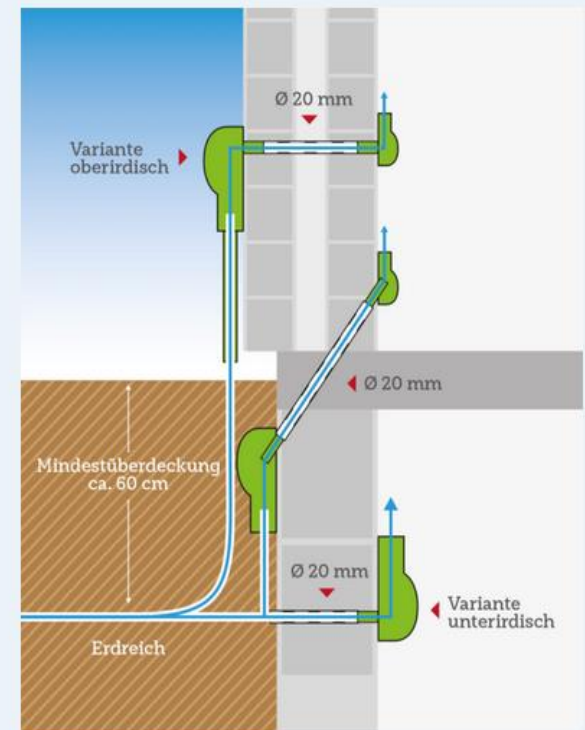
Hauseinführung: Oberirdisch

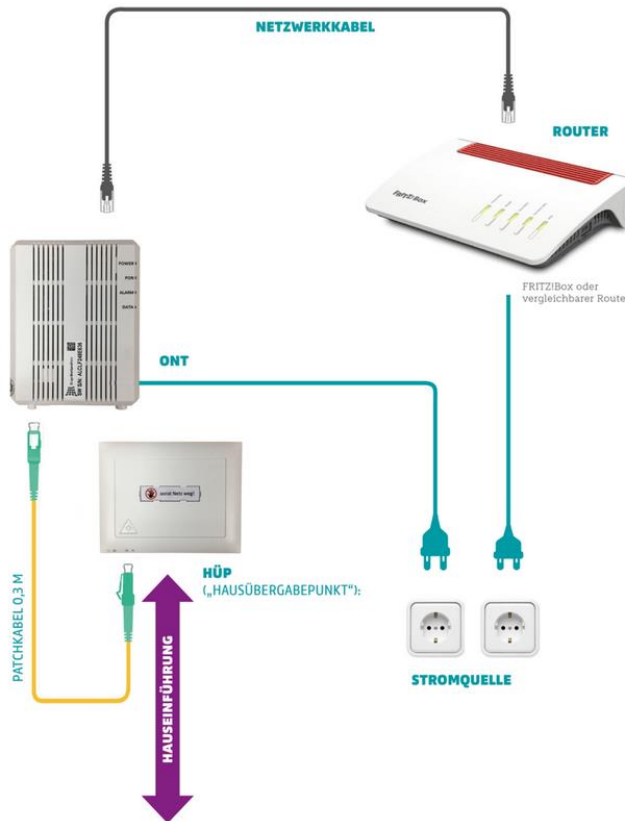
So kann ein Hausanschluss in Höhe des Erdgeschosses in das Haus eingeführt werden.

Hauseinführung: Unterirdisch

Der Anschluss kann auch in waagerechter Bohrung in die Kellerwand erfolgen oder in diagonaler Bohrung von der Innenwand ins Erdreich.

Der Wanddurchbruch für die Hauseinführung hat generell einen Durchmesser von ca. 20 mm. Nach der Leerrohrdurchführung wird die Wand wasserdicht versiegelt. Ist der Hausanschluss erstellt, werden die Hausanschlusskabel eingezogen. Sobald die Verbindung zum technischen Verteilerstandort fertiggestellt ist, kann der Hausanschluss in Betrieb genommen werden. Wenn der Hausanschluss geprüft und bereit ist, erfolgt eine Meldung zur Freischaltung Ihres Dienstes.





HÜP („Hausübergabepunkt“)

Hier befindet sich die Hauseinführung der Glasfaser. Sie wird mit dem ONT verbunden. Der HÜP wird von unserem Monteur angeschlossen.

ONT

Im ONT wird das Lichtsignal in ein elektrisches Signal umgewandelt. Hier befindet sich auch der Anschluss für den Router. Der ONT wird von unserem Monteur angeschlossen.

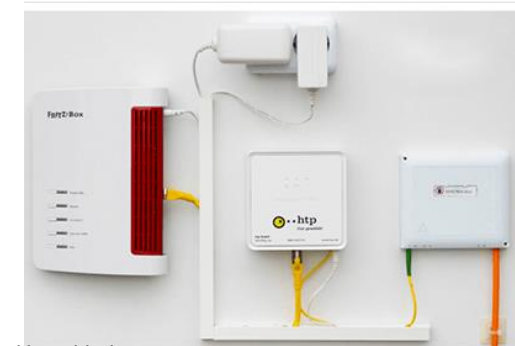
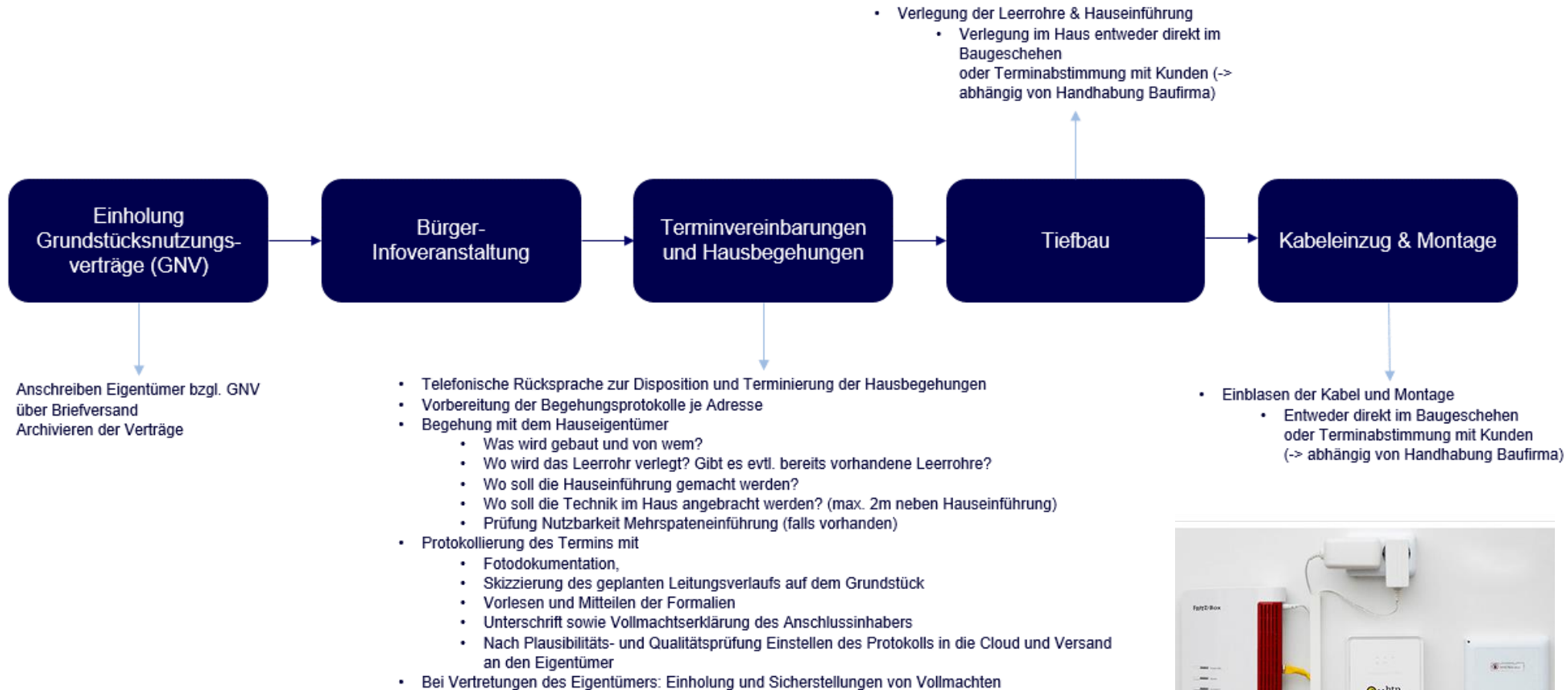
Router

Am Router (Netzabschlussgerät) befinden sich die Anschlüsse für Telefon, Internet, Fax sowie WLAN. Den Router schließen Sie in Eigenleistung an.

Stromquelle

Router und ONT benötigen eine Stromversorgung mit 230 Volt.

Ablauf Hausanschlussmanagement



Haemi-it.de



Turbo-Internet für alle!

Das Bundesprogramm für superschnelles Breitband

Informationen unter
www.gigabit-projekttraeger.de

Gefördert durch:



Bundesministerium
für Digitales
und Verkehr

aufgrund eines Beschlusses
des Deutschen Bundestages



Bundesförderung Breitband

Projektträger des BMDV

In Zusammenarbeit mit



digital LÄND



Schwäbisch Gmünd
Zwischen Himmel und Erde



NetCom BW



tbg gmbh



OSTALBKREIS



VIELSEITIG
SCHWÄBISCH
PATENT



Baden-Württemberg

MINISTERIUM DES INNEREN, FÜR DIGITALISIERUNG UND KOMMUNEN

Vielen Dank für Ihre Aufmerksamkeit!

- s&p Planungs- und Beratungsgesellschaft mbH
 - Lars Fehrmann – Leiter Abteilung Bau
 - Florian Schlecht – Bauüberwacher S&P
 - Eugen Malinotschka – Bauüberwacher S&P

- Seim und Partner Email Adresse: schwaebisch-gmuend@seim-partner.de

- Falls Sie Fragen/Anmerkungen oder Beschwerden zum Bau haben können Sie sich jederzeit an die oben stehende Email Adresse wenden. Wir helfen Ihnen gerne weiter.