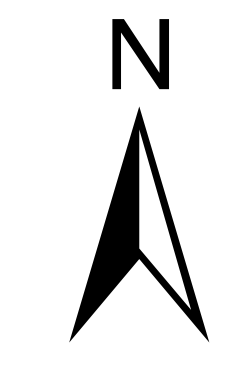
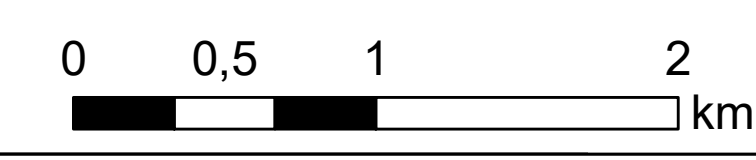
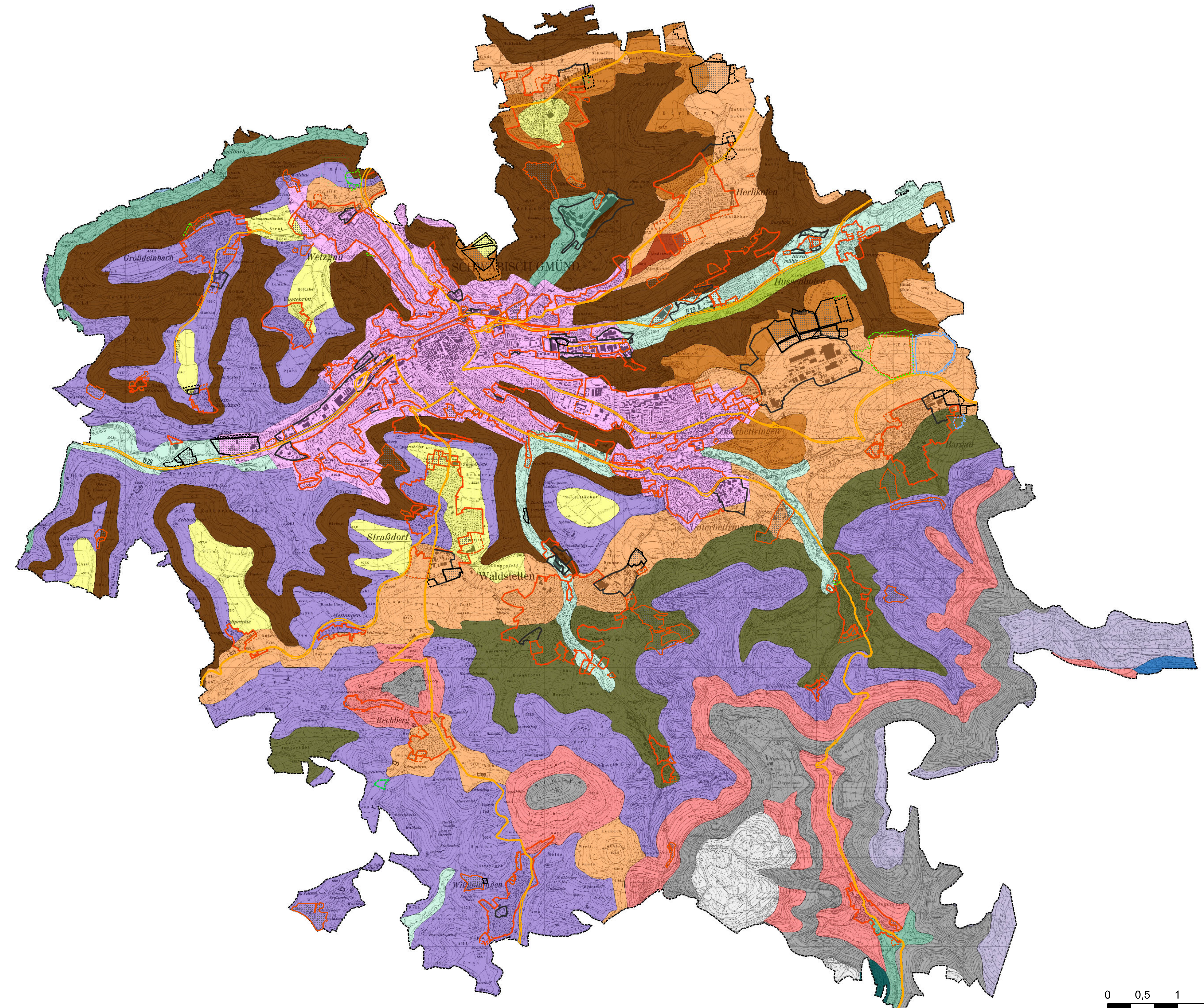


LEGENDE

- | BAULICHE NUTZUNGEN FNP 2022 | BAULICHE NUTZUNGEN FNP 2030 |
|--|--|
| Wohn-/ Mischgebiet, Gemeinbedarf, Bestand/ Planung | Wohn-/ Mischgebiet, Gemeinbedarf, Sonderbauflächen Bestand/ Planung |
| Gewerbe Bestand/ Planung | Gewerbe, Ver- und Entsorgungsanlagen Bestand/ Planung |
| Grünfläche (Sportplatz), Planung | Grünfläche, Planung |
| Überörtliche Hauptverkehrsstraße Bestand/ Planung | Überörtliche Hauptverkehrsstraße Bestand/ Planung |
| | "Weiße" Fläche (Flächen werden gem. § 5 Abs. 1 Satz 2 BauGB aus der Genehmigung des FNP ausgenommen) |

- LEITBODENGRUPPE**
- Rendzinen aus Kalksteinschutt und -zersatz
 - Rendzina aus Kalksteinschutt und -zersatz sowie Braunerde-Terra fusca aus Kalksteinverwitterungslehm
 - Pararendzinen aus Fließerden und Mergelsteinzersatz
 - Pelosole aus Fließerden
 - Braunerde-Pelosol aus lehmig-tonigen Fließerden und Rendzina aus Kalksteinzersatz
 - Pelosole und Braunerden aus Fließerden
 - Pelosole und Pseudogleye aus Fließerden
 - Parabraunerden aus Löß und Lößlehm
 - Braunerden und Parabraunerden aus Hochfultlehm
 - Parabraunerde und Parabraunerde-Braunerde, z.T. podsolig, sowie Pseudogleye-Parabraunerde aus Feuersteinlehm
 - Braunerden und Parabraunerden aus lehmigen und tongründigen Fließerden
 - Braunerden und Pseudogleye aus Fließerden
 - Braunerde-Terra fusca und Terra fusca-Braunerde aus lehmbedecktem Kalksteinverwitterungslehm über Kalksteinzersatz
 - Pseudogleye aus Lößlehm
 - Auenpararendzinen und Braune Auenböden
 - Auengley-Brauner Auenböden bis Auengley aus Auenlehm
 - Pararendzina aus lehmig-tonigen Rutschmassen über Mergelsteinzersatz und Rendzina aus Hangschutt
 - Ortslagen, i. allg. größer als 8 km², mit überbauten und stark veränderten Böden

- SONSTIGES**
- Grenze der Verwaltungsgemeinschaft



Karte 11: Leitbodengruppen

Giengen, den Datum: 22.03.2024 / 23.09.2024 Maßstab: 1 : 25000

Plangrundlage:

<p>RAINER ROBSAMEN GARTEN- UND LÄNDLICHES PLANLAND RAINER ROBSAMEN FREIER LANDSCHAFTSARCHITECT FRIEDRICHSTRASSE 102 71318 STUTTGART TEL. 0711 628302 FAX 0711 628348 www.rainerrobsamen.de rhd@rainerrobsamen.de</p>	<p>GEROLDIAN GEROLDIAN M. HORNIG U. U. BISSING MARTINSTR. 11 7440 GIESSEN TEL. 075771600 FAX 0757716070 www.geroldian.de rhd@geroldian.de</p>	<p>G+H IngenieurTeam G+H IngenieurTeam GmbH Heldenheimer Straße 3 89537 Giengen a. d. Brenz Tel 07322 / 90 490 - 00 E-Mail info@gh-ingenieurteam.de</p>
---	--	--